



NABÍDKA BÝKŮ

PROSINEC 2024



TOP 10



TPI		
1.	CASIMIRO	3250
2.	AXFORD	3223
3.	SPACE	3194
4.	MASTERPIECE	3183
5.	POWERHOUSE	3176
6.	MOMENTO	3143
7.	MAUNO	3132
8.	EL COPMLETO	3126
9.	DG LEVRON	3106
10.	HUXLEY	3089

NM		
1.	POWERHOUSE	1227
2.	AXFORD	1216
3.	MASTERPIECE	1198
4.	SPACE	1193
5.	MOMENTO	1157
6.	CAPSTONE	1154
7.	RAYSHEN	1152
8.	MAUNO	1150
9.	EL COMPLETO	1148
10.	DG LEVRON	1142

SIH		
1.	MILAN	140
2.	ZENYATTA	138
3.	MAUNO	136
4.	POWERHOUSE	136
5.	COWBOY	135
6.	MOMENTO	135
7.	RAYSHEN	135
8.	ZILLION	135
9.	BULLPOCALYPSE	134
10.	BLINKO	134

Mléko kg		
1.	NISSANY	1278
2.	QUALITY	1030
3.	JELMER	953
4.	RODEO	949
5.	GEN PATCH	946
6.	BLUES RED	946
7.	SPACEBOY RED	933
8.	ELANKO	913
9.	POWERHOUSE	908
10.	EL COMPLETO	903

Robotický Index		
1.	Zenyatta	124
2.	Badr	118
3.	Axford	117
4.	Mysterio	117
5.	El Canto	115
6.	Apollo	109
7.	Serac	109
8.	Pettyfer	108
9.	Rory	108
10.	Contra	107

PH % Bílkovin		
1.	ZILLION	0.17
2.	ZOOTY	0.16
3.	MASTERPIECE	0.14
4.	CASIMIRO	0.14
5.	RAYSHEN	0.13
6.	EL CANTO	0.13
7.	POWERHOUSE	0.12
8.	SPACE	0.12
9.	PETTYFER	0.12
10.	HUXLEY	0.10

PH Kg Bílkovin		
1.	NISSANY	44
2.	POWERHOUSE	43
3.	RAYSHEN	42
4.	HUXLEY	10
5.	JELMER	38
6.	AXFORD	36
7.	MILAN	36
8.	MASTERPIECE	36
9.	SPACE	35
10.	EL COMPLETO	35

PH % Tuku		
1.	MASTERPIECE	0.41
2.	ZOOTY	0.38
3.	ZILLION	0.35
4.	EL CANTO	0.31
5.	SPACE	0.30
6.	HUXLEY	0.29
7.	PETTYFER	0.27
8.	MOMENTO	0.26
9.	DG LEVRON	0.25
10.	MYSTERIO	0.25

PH Kg Tuku		
1.	MASTERPIECE	69
2.	HUXLEY	65
3.	RAYSHEN	61
4.	POWERHOUSE	61
5.	MOMENTO	59
6.	DG LEVRON	59
7.	SPACE	58
8.	ZOOTY	54
9.	ZILLION	54
10.	AXFORD	53

Obtížnost porodů		
1.	Gen Patch	1.1
2.	Space	1.2
3.	Zooty	1.2
4.	Baron	1.2
5.	Masterpiece	1.3
6.	Capstone	1.3
7.	Toretto	1.3
8.	Spaceboy red	1.3
9.	DG Levron	1.4
10.	Dakar	1.4

Typ		
1.	CONDOR	2.09
2.	CASIMIRO	1.67
3.	ELIOT	1.65
4.	BULLPOCALYPSE	1.63
5.	SUNNYBOY RED	1.60
6.	ZILLION	1.53
7.	QUALITY	1.52
8.	CHARMING	1.43
9.	COWBOY	1.42
10.	HUXLEY	1.36

Vemeno		
1.	CASIMIRO	2.10
2.	MATERA	2.01
3.	QUALITY	1.97
4.	COWBOY	1.89
5.	BULLPOCALYPSE	1.85
6.	GYMBO	1.77
7.	TORRETO	1.75
8.	SPACE	1.71
9.	DAKAR	1.65
10.	PHENOMENON	1.59

Končetiny		
1.	SUNNYBOY RED	1.47
2.	BADR	1.15
3.	CONDOR	1.13
4.	CASIMIRO	1.06
5.	ELIOT	1.02
6.	PHENOMENON	0.93
7.	SPACEBOY RED	0.85
8.	ZENYATTA	0.82
9.	MAUNO	0.72
10.	MILAN	0.71

Počet SB		
1.	ZILLION	2.41
2.	TORRETO	2.56
3.	FORTNITE	2.58
4.	SUNNYBOY RED	2.62
5.	MAUNO	2.63
6.	CASIMIRO	2.65
7.	RODEO	2.65
8.	BLINKO	2.66
9.	MOMENTO	2.68
10.	MAKE	2.68

Dlouhověkost		
1.	Becharmed	7.1
2.	Casimiro	6.7
3.	Mauno	6.5
4.	Sunnyboy red	6.4
5.	Toretto	6.4
6.	Axford	6.3
7.	Matera	6.3
8.	Make	6.2
9.	Capstone	5.9
10.	Gen Patch	5.9

HOLŠTÝNSKÝ SKOT

LEGENDA - VYSVĚTLIVKY



Bílkovina

Býk s vysokou hodnotou bílkoviny.



Tuk

Býk s vysokou hodnotou tuku.



Beta Casein

Lepší stravitelnost pro člověka.



Dlouhověkost

Býk s vynikající hodnotou dlouhověkosti.



Genomika

Býk s vynikající genomikou.



Importované dávky

Inseminační dávky jsou importované ze zahraničí.



Lehké telení

Bezproblémové lehké porody.



NM (Net Merit)

Býk s vynikajícím Net Meritem.



Klasické i sexované dávky

Inseminační dávky jsou dostupné jak v klasické tak v sexované formě.



Nejprodávanější produkt

Nejlepší produkt z naší nabídky.



Klasické (Nesexované) dávky

Dostupnost běžných inseminačních dávek



ISB Grygov

Býk z domovské stanice ISB Grygov.



Novinka

Novinka v našem katalogu.



Produkce mléka

Býk s vysokou produkcí mléka.



Složky

Býk s vysokou hodnotou složek.



Mace (Multiple Trait Across Country Evaluation)

Zaručená kvalita býka (počet stád/ počet dcer).



Robot

Býk je vhodný do robotických stájí .



T+B

Býk s vysokou hodnotou tuku a bílkovin.



TPI

Býk s vynikající hodnotou TPI.



Vynikající exteriér

Býk s vynikajícím exteriérem (show zvířata).



Vynikající rodokmen

Býk pocházející z vynikající rodiny.



QR kód

Odkaz na neaktuálnější data býka na našich stránkách.



Převládající barvy býka

Barevné označení býka. Převládající barva v levé půlce.



SIH

Býk s vynikající hodnotou SIH.



Vemeno

Vynikající vemeno.

HOLŠTÝNSKÝ SKOT

Plemenné hodnoty

TPI (Type Performance Index)

Kombinuje jednotlivé znaky a dává je do jednoho indexu zařazení plemeniků, podle jejich schopnosti rovnovážně předávat zlepšující znaky na potomky. Tento index vydává Holstein Association USA. Vlastnosti a jejich hodnoty jsou počítány: tuk a bílkoviny 38 %, efektivita krmení 8 %, dlouhověkost 5 %, počet somatických buněk -4 %, index plodnosti 13%, PTA typ 8 %, utváření končetin 6 %, utváření vemene 11 %, otelení dcer -1 %, mrtvě narozená telata u dcer -1 %, přežitelnost 3 % a nově HTH (Vlastnosti zdraví) 2%. Ve shrnutí se do indexu TPI započítává 46% produkčních znaků, 25% znaků typu a 29% znaků zdraví a plodnosti.

NM (Net Merit \$ / Lifetime NM\$)

Měří hodnotu býků v Net profitu z průměru dcer v USD. Vlastnosti a parametry najdeme v Lifetime NM\$ indexu, kde jsou rozděleny následovně: Produkce (21,8 % PTA tuku a 17 % PTA praveinu) 38,8 %, mléko 0,3 %, dlouhověkost (PL) 15,1 %, počet somatických buněk (SCS) -2,9 %, zabřezávání dcer (DPR) 5 %, zabřezávání jalovic (HCR) 0,5 %, zabřezávání krav (CCR) 1,2 %, obtížnost telení 2,8 %, utváření vemene 3,1 %, utváření končetin (FLC) 0,5 %, přežitelnost (Livability LIV) 4,3 %, velikost těla -9,4 % a Sub index zdraví 1,7 %. Další novou součástí NM je EFC (čas prvního telení) s hodnotou 1,1 %, dále je to HLIV (přežitelnost jalovic) s hodnotou 0,8% a RFI (příjem krmiva) s hodnotou -12,4 %.

SIH (Selekční Index Holštýn)

Cílem šlechtění populace holštýnského skotu v ČR je dosažení stanoveného chovného cíle a tím i zajištění maximální efektivity chovu. K tomu je v českém šlechtění využíván komplexní selekční index (SIH), který si zachovává svoji strukturu od roku 2008. Index v sobě kombinuje tyto znaky: RPH tuk kg, RPH bílkoviny kg, RPH tuk %, RPH bílkoviny %, somatické buňky, RPH plodnost dcer, RPH celkové hodn. Končetin, RPH úhel paznehtu, RPH postoj zadních končetin, RPH chodivost, RPH hloubka vemene, RPH přední upnutí vemene, RPH závěsný vaz, RPH rozmístění zadních struků, RPH výška zadního upnutí, RPH délka struků, RPH index dlouhověkosti. Podíl zastoupení jednotlivých znakových skupin v SIH: Produkce 49%, Exteriér 24%, Plodnost 15%, Zdraví vemene 7%, Dlouhověkost 5%.

Mléko (PTA mléka)

PTA hodnota mléčné produkce odráží očekávanou budoucí mléčnou produkci dcer.

Bílkovina (PTA bílkovin)

PTA hodnota bílkovin odráží očekávanou budoucí produkci bílkovin dcer.

% Bílkovin (PTA % bílkovin)

Označuje genetickou odchylku přenosu PTA bílkovin hodnoty býka zda bude pozitivní či negativní.

Tuk (PTA tuku)

PTA hodnota mléčného tuku odráží očekávanou budoucí produkci mléčného tuku dcer.

% Tuku (PTA % tuku)

Označuje genetickou odchylku přenosu PTA tuku hodnoty býka zda bude pozitivní či negativní.

REL (Spolehlivost)

Měření velkého množství informací o znacích a vlastnostech. Spolehlivost se vyjadřuje procenty v rozmezí od 1 do 99. Uzavřená spolehlivost je 99 %.

PH typ (PTA typ)

Hodnota PTA typu odhaduje genetickou kvalitu konformace, kterou býk předá svým potomkům. Tato hodnota přímo koreluje s konečnou hodnotou dcer býků.

Vemeno (Utváření vemene)

Je to index založený na možnosti zlepšovat utváření vemene. Tento index zahrnuje šest lineárních vlastností a přiřazuje je ke každé vlastnosti. Vlastnosti a jejich části se skládají z: hloubky vemene 35%, přední upnutí vemene 5%, rozmístění struků 7%, zadní výška vemene 16%, zadní šířka vemene 12%, závěsný vaz 16%, délka struků 6%.

Končetiny (Znaky končetin)

Hodnota znaků končetin býků je měřena podle možnosti dosahovat zlepšení u svých potomků. Znaky končetin jsou dány čtyřmi hodnotami: skóre končetin 50%, úhel spěnky 24%, postoj zadních končetin 18,5%, postoj zezadu 7,5%.

Som. buňky (PTA počtu somatických buněk)

Používá se k určení rezistence k mastitidám. Býci, kteří mají hodnotu počtu somatických buněk menší, než 3,0 mívají zpravidla dcery s nižším výskytem mastitid než býci, kteří mají hodnotu počtu somatických buněk větší než 3,5.

Plodnost (Plodnost býka)

Míra zabřezávání býkem SCR (sire conception rate) je rozdíl mezi zabřezávání býkem oproti průměru vyjádřená v %. Průměrná hodnota je 0, u býka s hodnotou + 2 lze očekávat zlepšení březosti o 2 %. Holštýnští býci musí mít provedených minimálně 300 inseminací a musí být mladší 13 let.

Dlouhověkost (PTA dlouhověkosti)

Produkční život změřen pomocí dlouhověkosti. Měřen v měsících.

Porody

Porody v přímém efektu: určují procento odhadu obtížných porodů jalovic, z angl. EDBH, kdy jalovice se telí poprvé (prvotelka). Býci s 2,2% EDBH nebo nižším mohou snížit porodní stres prvotelk. Porody dcer: tendence dcer plemeniků mít větší (nebo menší) problémy u telení než průměrné krávy a rodit telata snadněji (nebo obtížněji), než je průměr populace.

Interbull, Interbull MACE

Pokud má býk dcery ve dvou nebo více zemích na světě, dostane se do databáze Interbullu. Interbull umožňuje srovnání býků, kteří byli vybráni z různých zemí. Interbull MACE (Multiple Trait Across Country Evaluation) je hodnocení mnoha znaků napříč zeměmi je použito pro mezinárodní hodnocení.

Genetická základna (Báze)

Genetickou základnou jsou krávy narozené v roce 2015.

Lineární popis jednotlivých vlastností

Genetické hodnocení lineárních vlastností vyjádřených pomocí Standart Transmitting Abilities (STAs) standardizovaných hodnot hodnot. Standardizované hodnoty jsou použité v hodnocení proto, že každý znak má jinou průměrnou hodnotu PTA a jiné rozpětí PTA. STAs slouží k zjednodušení výkladu lineárního genetického popisu. Výsledné hodnoty pozorovaných znaků mají průměrnou hodnotu 0. Největší možný rozsah parametrů je až o 6 jednotek. Oba extrémny pro každý znak jsou přibližně 3 STA jednotky od průměru.

HOLŠTÝNSKÝ SKOT

CASIMIRO

Cross: Altaovertake X Altazazzle X Renegade

Narozen: 22/09/2022

TPI	3250
NM	1126
Mléko	438 Kg
Bílkovina	30 Kg
% Bílkovin	0.14 %
Tuk	44 Kg
% Tuku	0.22 %
PH typ	1.67
Rel	80 %

Vemeno	2.10
Končetiny	1.06
Som. buňky	2.65
Dlouhověkost	6.7
DPR	4.2
Porody	1.8
CCR	6.1

NBR-341()



Otec: Ladys-Manor Altaovertake-ET
TC TD TL TV TY
Matka: Pine-TRee 8364 Zazz
8922-ET



- Vysoké TPI a NM
- Vynikající vemena.
- Delší struky.
- Výborné ukazatele reprodukce.
- A2A2 BB



Peak Casimiro-ET



Sandy-Valley Morga Era



Pine Tree Era Achle

Znaky		-2	-1	0	1	2
Rámec	+0.77	malý				velký
Konstituce	-0.11	slabá				silná
Hl. těla	-0.52	mělká				hluboká
Mléčný typ	+0.28	slabý				výrazný
Sklon zádě	+0.09	zdvížená				sražená
Šířka zádě	+0.88	úzká				široká
Postoj z. končetin	-1.05	strmý				šavlovitý
Postoj ze zadu	+1.16	sevřený				otevřený
Úhel spěnky	+1.50	plochý				strmý
Skóre končetin	+1.14	nízké				vysoké
Přední upnutí	+2.61	slabé				výrazné
Zadní výška vem.	+2.50	nízká				vysoká
Zadní šířka vem.	+2.14	úzká				široká
Závěsný vaz	+0.60	slabý				výrazný
Hloubka vem.	+2.41	hluboké				mělké
Rozm. př. struků	+0.65	daleko				blízko
Rozm. zad.struků	+0.73	daleko				blízko
Délka Struků	+0.22	krátké				dlouhé

HOLŠTÝNSKÝ SKOT

AXFORD

Cross: Altaexquisite X Altawheelhouse X Lionel

Narozen:09/11/2022

TPI	3223
NM	1216
Mléko	811 Kg
Bílkovina	35 Kg
% Bílkovin	0.08 %
Tuk	53 Kg
% Tuku	0.17 %
PH typ	1.33
Rel	79 %

Vemeno	1.38
Končetiny	0.27
Som. buňky	2.81
Dlouhověkost	6.3
DPR	2.2
Porody	1.9
CCR	5.2

NBR-301()



Otec: Peak Altaexquisite-ET TC TD
TL TV TY
Matka: Peak Wheelhouse 6610
Druh mléka :
A2A2



- Vysoké TPI a NM
- Dobrá produkce mléka a složek
- Dobře rozmístěné delší struky
- Dlouhověký býk
- Lehké porody
- Velmi vhodný na roboty - robot.index 117



Peak Axford-ET



Znaky		-2	-1	0	1	2
Rámec	+0.63	malý				velký
Konstituce	+0.02	slabá				silná
Hl. těla	-0.19	mělká				hluboká
Mléčný typ	+0.99	slabý				výrazný
Sklon zádě	+0.57	zdvížená				sražená
Šířka zádě	+1.38	úzká				široká
Postoj z. končetin	+0.32	strmý				šavlovitý
Postoj ze zadu	+0.38	sevřený				otevřený
Úhel spěnky	+0.25	plochý				strmý
Skóre končetin	+0.40	nízké				vysoké
Přední upnutí	+1.59	slabé				výrazné
Zadní výška vem.	+2.15	nízká				vysoká
Zadní šířka vem.	+2.41	úzká				široká
Závěsný vaz	-0.75	slabý				výrazný
Hloubka vem.	+1.03	hluboké				mělké
Rozm. př. struků	-0.09	daleko				blízko
Rozm. zad.struků	-0.56	daleko				blízko
Délka Struků	+0.18	krátké				dlouhé

HOLŠTÝNSKÝ SKOT

SPACE

Cross: Captain X Charl X Jedi

Narozen: 30/08/2021

TPI	3194
NM	1193
Mléko	576 Kg
Bílkovina	33 Kg
% Bílkovin	0.12 %
Tuk	58 Kg
% Tuku	0.30 %
PH typ	1.19
Rel	81 %

Vemeno	1.71
Končetiny	-0.17
Som. buňky	2.70
Dlouhověkost	4.8
DPR	1.4
Porody	1.2
CCR	5.0

NXC-015()



Otec: Genosource Captain-ET TL TD TV

Matka: Dg Dv Sika

Druh mléka :

A2A2



- Vysoké TPI a NM
- Dobrá produkce mléka
- Výborný obsah složek zejména tuku
- Dobře utvářená vemena
- Korektní struky
- Super lehké porody



MGGGD LADYS-MANOR MG SUZANNE-



MGGGD LADYS-MANOR RUBY D SHAWN-ET



Znaky		-2	-1	0	1	2
Rámec	+0.23	malý				velký
Konstituce	-0.66	slabá				silná
Hl. těla	-0.39	mělká				hluboká
Mléčný typ	+1.34	slabý				výrazný
Sklon zádě	-0.34	zdvížená				sražená
Šířka zádě	+1.16	úzká				široká
Postoj z. končetin	+0.87	strmý				šavlovitý
Postoj ze zadu	-0.54	sevřený				otevřený
Úhel spěnky	-0.77	plochý				strmý
Skóre končetin	+0.09	nízké				vysoké
Přední upnutí	+1.58	slabé				výrazné
Zadní výška vem.	+2.32	nízká				vysoká
Zadní šířka vem.	+1.93	úzká				široká
Závěsný vaz	+0.52	slabý				výrazný
Hloubka vem.	+1.48	hluboké				mělké
Rozm. př. struků	+0.23	daleko				blízko
Rozm. zad.struků	+0.40	daleko				blízko
Délka Struků	-0.05	krátké				dlouhé

HOLŠTÝNSKÝ SKOT

MASTERPIECE

Cross: Altakevlow X Helix X Pursuit

Narozen: 28/02/2022

TPI	3183
NM	1198
Mléko	516 Kg
Bílkovina	33 Kg
% Bílkovin	0.14 %
Tuk	69 Kg
% Tuku	0.41 %
PH typ	1.02
Rel	80 %

Vemeno	1.08
Končetiny	-0.68
Som. buňky	2.72
Dlouhověkost	4.4
DPR	0.7
Porody	1.3
CCR	5.6

NBR-296()



Otec: Peak Altakevlow-ET TC TD TL
TP TR TV TY

Matka: Peak 83886-ET



- Vysoký NM a TPI
- Skvělá produkce T+B
- Výborné vemeno
- Velmi lehké porody



PEAK MASTERPIECE-ET



S-S-I Moonry Mayesha 9071



S-S-I Bookem Modesto 7269

Znaky		-2	-1	0	1	2
Rámec	+1.76	malý				velký
Konstituce	+0.03	slabá				silná
Hl. těla	+0.37	mělká				hluboká
Mléčný typ	+1.94	slabý				výrazný
Sklon zádě	+0.46	zdvížená				sražená
Šířka zádě	+0.90	úzká				široká
Postoj z. končetin	+0.79	strmý				šavlovitý
Postoj ze zadu	-0.56	sevřený				otevřený
Úhel spěnky	-0.06	plochý				strmý
Skóre končetin	-0.16	nízké				vysoké
Přední upnutí	+1.14	slabé				výrazné
Zadní výška vem.	+1.24	nízká				vysoká
Zadní šířka vem.	+1.83	úzká				široká
Závěsný vaz	+1.37	slabý				výrazný
Hloubka vem.	+1.53	hluboké				mělké
Rozm. př. struků	+1.25	daleko				blízko
Rozm. zad.struků	+1.51	daleko				blízko
Délka Struků	-0.82	krátké				dlouhé

12/2024

HOLŠTÝNSKÝ SKOT

POWERHOUSE

Cross: Altawheelhouse X Altazazzle X Positive

Narozen:04/08/2021

TPI	3176
NM	1227
Mléko	908 Kg
Bílkovina	43 Kg
% Bílkovin	0.12 %
Tuk	61 Kg
% Tuku	0.21 %
PH typ	0.72
Rel	81 %

Vemeno	0.78
Končetiny	-0.29
Som. buňky	2.83
Dlouhověkost	4.2
DPR	-1.5
Porody	1.7
CCR	5.2

NBR-227(G)



Otec: Peak Marge Prsut 82240-ET
TC TD TL TR

Matka: Peak Larnaca-ET



- Vysoké TPI a NM
- Vynikající produkce mléka
- Velmi dobré složky
- Vhodný na jalovice.
- Vlastní plodnost RPH 114



Peak Powerhouse-ET



Comestar Goldwyn Lilac VG-89



Lylehaven Lily Z EX-94

Znaky		-2	-1	0	1	2	
Rámec	+1.44	malý					velký
Konstituce	+0.15	slabá					silná
Hl. těla	+0.35	mělká					hluboká
Mléčný typ	+2.20	slabý					výrazný
Sklon zádě	+2.37	zdvížená					sražená
Šířka zádě	+1.60	úzká					široká
Postoj z. končetin	-0.77	strmý					šavlovitý
Postoj ze zadu	-0.07	sevřený					otevřený
Úhel spěnky	+0.12	plochý					strmý
Skóre končetin	+0.08	nízké					vysoké
Přední upnutí	+0.67	slabé					výrazné
Zadní výška vem.	+1.33	nízká					vysoká
Zadní šířka vem.	+2.41	úzká					široká
Závěsný vaz	-0.22	slabý					výrazný
Hloubka vem.	+0.65	hluboké					mělké
Rozm. př. struků	+0.48	daleko					blízko
Rozm. zad.struků	+0.29	daleko					blízko
Délka Struků	-1.05	krátké					dlouhé

HOLŠTÝNSKÝ SKOT

MOMENTO

Cross: Moline X Pursuit X Medley

Narozen: 27/04/2021

TPI	3143
NM	1157
Mléko	726 Kg
Bílkovina	32 Kg
% Bílkovin	0.07 %
Tuk	59 Kg
% Tuku	0.26 %
PH typ	1.17
Rel	82 %

Vemeno	1.52
Končetiny	0.37
Som. buňky	2.68
Dlouhověkost	5.5
DPR	-0.2
Porody	3.0
CCR	6.5

NBR-194(G)



Otec: Peak Jampak-ET

Matka: Peak Mndln Prsut 82166-ET



- Atraktivní původ
- Velmi dobré složky, zejména tuk
- Nízké somatické buňky
- Střední rámce
- Výborná upnutí vemene



Znaky		-2	-1	0	1	2
Rámec	-0.37	malý				velký
Konstituce	-0.09	slabá				silná
Hl. těla	-0.36	mělká				hluboká
Mléčný typ	+0.93	slabý				výrazný
Sklon zádě	-0.47	zdvížená				sražená
Šířka zádě	+0.46	úzká				široká
Postoj z. končetin	+0.04	strmý				šavlovitý
Postoj ze zadu	+0.57	sevřený				otevřený
Úhel spěnky	-0.03	plochý				strmý
Skóre končetin	+0.20	nízké				vysoké
Přední upnutí	+1.50	slabé				výrazné
Zadní výška vem.	+1.55	nízká				vysoká
Zadní šířka vem.	+2.40	úzká				široká
Závěsný vaz	+0.21	slabý				výrazný
Hloubka vem.	+0.70	hluboké				mělké
Rozm. př. struků	+0.84	daleko				blízko
Rozm. zad.struků	+0.74	daleko				blízko
Délka Struků	-0.83	krátké				dlouhé

HOLŠTÝNSKÝ SKOT

MAUNO

Cross: Altazemini X Pursuit X Medley

Narozen: 24/04/2022

TPI	3132
NM	1150
Mléko	854 Kg
Bílkovina	32 Kg
% Bílkovin	0.04 %
Tuk	46 Kg
% Tuku	0.11 %
PH typ	1.30
Rel	81 %

Vemeno	1.50
Končetiny	0.72
Som. buňky	2.63
Dlouhověkost	6.5
DPR	1.0
Porody	1.7
CCR	5.1

NBR-336()



Otec: Peak Altazemini-ET TC TD TL
TP TR TV TY

Matka: Peak MndIn Prsut 82166-ET



- Vysoké TPI a NM
- Výborná produkce mléka
- Dobře utvářené vemena
- Delší struky
- Nízké SB
- Lehké porody



PEAK MAUNO-ET



Znaky		-2	-1	0	1	2
Rámec	+0.71	malý				velký
Konstituce	+0.13	slabá				silná
Hl. těla	-0.29	mělká				hluboká
Mléčný typ	+0.65	slabý				výrazný
Sklon zádě	+0.57	zdvížená				sražená
Šířka zádě	+0.98	úzká				široká
Postoj z. končetin	-0.74	strmý				šavlovitý
Postoj ze zadu	+0.84	sevřený				otevřený
Úhel spěnky	+0.91	plochý				strmý
Skóre končetin	+0.82	nízké				vysoké
Přední upnutí	+1.77	slabé				výrazné
Zadní výška vem.	+1.75	nízká				vysoká
Zadní šířka vem.	+2.16	úzká				široká
Závěsný vaz	+0.18	slabý				výrazný
Hloubka vem.	+1.24	hluboké				mělké
Rozm. př. struků	+1.05	daleko				blízko
Rozm. zad.struků	+0.82	daleko				blízko
Délka Struků	-0.07	krátké				dlouhé

HOLŠTÝNSKÝ SKOT

EL COMPLETEO

Cross: Captain X Redrock X Kerrigan

Narozen:02/09/2021

TPI	3126
NM	1148
Mléko	903 Kg
Bílkovina	33 Kg
% Bílkovin	0.04 %
Tuk	50 Kg
% Tuku	0.13 %
PH typ	1.00
Rel	81 %

Vemeno	1.53
Končetiny	0.13
Som. buňky	2.82
Dlouhověkost	5.2
DPR	2.4
Porody	1.9
CCR	5.7

NXB-939()



Otec: Genosource Captain-ET TL TD TV

Matka: Pae?Ens Jezebel

Druh mléka :

A2A2



- Vysoké TPI a NM
- Skvělá produkce mléka
- Střední rámce
- Výborná reprodukce
- Struky od sebe



Matka býka El Completo Paessens



Prabába býka El Completo - Simple Dreams Md Candi



Znaky		-2	-1	0	1	2	
Rámec	-0.52	malý					velký
Konstituce	-1.63	slabá					silná
Hl. těla	-1.02	mělká					hluboká
Mléčný typ	+1.86	slabý					výrazný
Sklon zádě	-0.20	zdvížená					sražená
Šířka zádě	+0.23	úzká					široká
Postoj z. končetin	-0.13	strmý					šavlovitý
Postoj ze zadu	-0.59	sevřený					otevřený
Úhel spěnky	-0.69	plochý					strmý
Skóre končetin	+0.24	nízké					vysoké
Přední upnutí	+0.97	slabé					výrazné
Zadní výška vem.	+2.65	nízká					vysoká
Zadní šířka vem.	+2.33	úzká					široká
Závěsný vaz	-0.05	slabý					výrazný
Hloubka vem.	+0.47	hluboké					mělké
Rozm. př. struků	-0.39	daleko					blízko
Rozm. zad.struků	-0.55	daleko					blízko
Délka Struků	-0.70	krátké					dlouhé

12/2024

HOLŠTÝNSKÝ SKOT

DG LEVRON

Cross: Captain X Charl X Blowtorch

Narozen:04/03/2022

TPI	3106
NM	1142
Mléko	741 Kg
Bílkovina	28 Kg
% Bílkovin	0.04 %
Tuk	59 Kg
% Tuku	0.25 %
PH typ	0.87
Rel	81 %

Vemeno	1.34
Končetiny	0.35
Som. buňky	2.80
Dlouhověkost	5.0
DPR	1.0
Porody	1.4
CCR	4.7

NXB-994()



Otec: Genosource Captain-ET TL
TD TV
Matka: DG Legal
Druh mléka :
A2A2



- Vynikající TPI a NM
- Vysoká produkce mléka
- Velmi dobré složky
- Dobře utvářená vemena
- Lehké porody



Veneriete Dg Levron ET



Znaky		-2	-1	0	1	2
Rámec	-0.32	malý				velký
Konstituce	-0.92	slabá				silná
Hl. těla	-0.56	mělká				hluboká
Mléčný typ	+1.08	slabý				výrazný
Sklon zádě	-0.18	zdvížená				sražená
Šířka zádě	+0.05	úzká				široká
Postoj z. končetin	+0.63	strmý				šavlovitý
Postoj ze zadu	-0.16	sevřený				otevřený
Úhel spěnky	-0.61	plochý				strmý
Skóre končetin	+0.46	nízké				vysoké
Přední upnutí	+1.21	slabé				výrazné
Zadní výška vem.	+2.08	nízká				vysoká
Zadní šířka vem.	+1.39	úzká				široká
Závěsný vaz	-0.01	slabý				výrazný
Hloubka vem.	+0.93	hluboké				mělké
Rozm. př. struků	+0.16	daleko				blízko
Rozm. zad.struků	-0.05	daleko				blízko
Délka Struků	-0.67	krátké				dlouhé

HOLŠTÝNSKÝ SKOT

HUXLEY

Cross: Zappy X Helix X Pursuit

Narozen: 12/07/2022

TPI	3089
NM	1093
Mléko	773 Kg
Bílkovina	36 Kg
% Bílkovin	0.10 %
Tuk	65 Kg
% Tuku	0.29 %
PH typ	1.36
Rel	80 %

Vemeno	0.62
Končetiny	-0.36
Som. buňky	2.91
Dlouhověkost	2.9
DPR	-0.8
Porody	2.1
CCR	5.4

NBR-265()



Otec: Peak Zappy-ET TC TD TL TV TY

Matka: Peak 84386-ET

Druh mléka :

A2A2 BB



- Vysoký NM a TPI
- Výborná produkce mléka
- Dobře utvářená vemena
- Delší struky
- A2A2 BB



Peak Huxley-ET



J-Mor Man-O-Man Honey



J-Mor Mogul Hostice

Znaky		-2	-1	0	1	2
Rámeč	+1.68	malý				velký
Konstituce	+0.87	slabá				silná
Hl. těla	+1.48	mělká				hluboká
Mléčný typ	+2.62	slabý				výrazný
Sklon zádě	+0.82	zdvížená				sražená
Šířka zádě	+1.90	úzká				široká
Postoj z. končetin	+1.51	strmý				šavlovitý
Postoj ze zadu	-0.32	sevřený				otevřený
Úhel spěnky	+0.36	plochý				strmý
Skóre končetin	+0.16	nízké				vysoké
Přední upnutí	+1.09	slabé				výrazné
Zadní výška vem.	+0.69	nízká				vysoká
Zadní šířka vem.	+1.42	úzká				široká
Závěsný vaz	+1.22	slabý				výrazný
Hloubka vem.	+0.40	hluboké				mělké
Rozm. př. struků	+1.48	daleko				blízko
Rozm. zad.struků	+1.80	daleko				blízko
Délka Struků	-0.13	krátké				dlouhé

HOLŠTÝNSKÝ SKOT

CAPSTONE

Cross: Captain X Charl X Delta

Narozen: 24/04/2022

TPI	3087
NM	1154
Mléko	734 Kg
Bílkovina	28 Kg
% Bílkovin	0.04 %
Tuk	52 Kg
% Tuku	0.19 %
PH typ	0.86
Rel	81 %

Vemeno	1.47
Končetiny	0.27
Som. buňky	2.87
Dlouhověkost	5.9
DPR	1.3
Porody	1.3
CCR	5.0

NXB-962()



Otec: Genosource Captain-ET TL TD TV

Matka: Sjk 0706



- Vysoké TPI a NM
- Dobrá produkce mléka a složky
- Pozitivní reprodukční ukazatele
- Dobře utvářená vemena
- Lehké porody



Deutdagingsjk 7172capstone E



Cockiecutter Gld Holler



Cockiecutter Mom Halo

Znaky		-2	-1	0	1	2
Rámec	+0.03	malý				velký
Konstituce	-1.48	slabá				silná
Hl. těla	-1.14	mělká				hluboká
Mléčný typ	+1.18	slabý				výrazný
Sklon zádě	+0.71	zdvížená				sražená
Šířka zádě	+0.30	úzká				široká
Postoj z. končetin	+0.48	strmý				šavlovitý
Postoj ze zadu	-0.43	sevřený				otevřený
Úhel spěnky	-0.47	plochý				strmý
Skóre končetin	+0.51	nízké				vysoké
Přední upnutí	+1.30	slabé				výrazné
Zadní výška vem.	+1.98	nízká				vysoká
Zadní šířka vem.	+1.37	úzká				široká
Závěsný vaz	+0.55	slabý				výrazný
Hloubka vem.	+1.64	hluboké				mělké
Rozm. př. struků	+0.24	daleko				blízko
Rozm. zad.struků	+0.34	daleko				blízko
Délka Struků	-0.83	krátké				dlouhé

HOLŠTÝNSKÝ SKOT

BULLPOCALYPSE

Cross: Altagadzook X No Excuse X Redrock

Narozen: 24/05/2022

TPI	3083
NM	1016
Mléko	634 Kg
Bílkovina	32 Kg
% Bílkovin	0.10 %
Tuk	46 Kg
% Tuku	0.18 %
PH typ	1.63
Rel	80 %

Vemeno	1.85
Končetiny	-0.51
Som. buňky	2.71
Dlouhověkost	4.7
DPR	1.0
Porody	2.2
CCR	5.3

NBR-335()



Otec: Peak Altagadzook-ET TC TD
TL TP TR TV TY

Matka: Peak 46013-ET

Druh mléka :

A2A2 BB



- Velmi dobrá produkce mléka
- Výborné upnutí vemene
- Nízké SB
- Komplexní býk
- A2A2 BB



Peak Bullpocalypse-ET



Seagull-Bay Miss America EX-91



Ammon_Peachey Shauna EX-92

Znaky		-2	-1	0	1	2
Rámec	+1.81	malý				velký
Konstituce	+0.42	slabá				silná
Hl. těla	+0.51	mělká				hluboká
Mléčný typ	+1.54	slabý				výrazný
Sklon zádě	+0.64	zdvížená				sražená
Šířka zádě	+1.59	úzká				široká
Postoj z. končetin	+0.26	strmý				šavlovitý
Postoj ze zadu	-0.51	sevřený				otevřený
Úhel spěnky	+0.61	plochý				strmý
Skóre končetin	-0.02	nízké				vysoké
Přední upnutí	+2.54	slabé				výrazné
Zadní výška vem.	+2.40	nízká				vysoká
Zadní šířka vem.	+2.39	úzká				široká
Závěsný vaz	+0.85	slabý				výrazný
Hloubka vem.	+2.01	hluboké				mělké
Rozm. př. struků	+0.79	daleko				blízko
Rozm. zad.struků	+0.87	daleko				blízko
Délka Struků	+0.04	krátké				dlouhé

HOLŠTÝNSKÝ SKOT

QUALITY

Cross: Einstein X Ragen X Montross

Narozen: 31/05/2020

TPI	3068
NM	1066
Mléko	1030 Kg
Bílkovina	32 Kg
% Bílkovin	0.00 %
Tuk	43 Kg
% Tuku	0.03 %
PH typ	1.52
Rel	83 %

Vemeno	1.97
Končetiny	0.02
Som. buňky	2.75
Dlouhověkost	5.8
DPR	1.3
Porody	2.0
CCR	6.0

NBR-095(G)



Otec: Silverridge V Einstein TD TY
TL TV TR TP TC

Matka: No-Fla Ragen Julie
47267-ET

Druh mléka :
A2A2 BB



- Atraktivní původ
- Výborná produkce mléka
- Dobře utvářená vemena
- Delší struky
- Dobrá dlouhověkost
- Nízká somatika
- Vlastní plodnost RPH 115
- A2A2BB

Jook Estn Quality-ET



Znaky		-2	-1	0	1	2
Rámec	+0.11	malý				velký
Konstituce	-0.12	slabá				silná
Hl. těla	-0.13	mělká				hluboká
Mléčný typ	+1.35	slabý			█	výrazný
Sklon zádě	-0.41	zdvížená		█		sražená
Šířka zádě	+1.04	úzká			█	široká
Postoj z. končetin	+0.14	strmý				šavlovitý
Postoj ze zadu	-0.32	sevřený		█		otevřený
Úhel spěnky	-0.15	plochý				strmý
Skóre končetin	+0.16	nízké				vysoké
Přední upnutí	+1.39	slabé			█	výrazné
Zadní výška vem.	+2.38	nízká			█	vysoká
Zadní šířka vem.	+3.21	úzká			█	široká
Závěsný vaz	+1.74	slabý			█	výrazný
Hloubka vem.	+0.61	hluboké		█		mělké
Rozm. př. struků	+1.29	daleko			█	blízko
Rozm. zad.struků	+1.60	daleko			█	blízko
Délka Struků	+0.25	krátké		█		dlouhé

HOLŠTÝNSKÝ SKOT

ZILLION

Cross: Big AI X Fabulous X Altatopshot

Narozen: 23/12/2019

TPI	3049
NM	1129
Mléko	325 Kg
Bílkovina	31 Kg
% Bílkovin	0.17 %
Tuk	54 Kg
% Tuku	0.35 %
PH typ	1.53
Rel	98 %

Vemeno	1.21
Končetiny	0.33
Som. buňky	2.41
Dlouhověkost	5.2
DPR	-3.1
Porody	2.0
CCR	5.8

NXB-778(G)



Otec: A-S-Cannon Frzzld Big AI-ET
Matka: Peak Znith Fblus 61532-ET VG-86



- Skvělá dlouhověkost
- Dobré složky
- Nízké somatické buňky
- Vlastní plodnost RPH 114



Peak Zillion-ET



Prabába: Bru-Dale Zeronica-ET



Znaky		-2	-1	0	1	2
Rámec	+0.72	malý				velký
Konstituce	-0.04	slabá				silná
Hl. těla	+0.31	mělká				hluboká
Mléčný typ	+1.67	slabý				výrazný
Sklon zádě	+0.32	zdvížená				sražená
Šířka zádě	+0.02	úzká				široká
Postoj z. končetin	+0.95	strmý				šavlovitý
Postoj ze zadu	-0.17	sevřený				otevřený
Úhel spěnky	+0.65	plochý				strmý
Skóre končetin	+0.65	nízké				vysoké
Přední upnutí	+2.35	slabé				výrazné
Zadní výška vem.	+1.39	nízká				vysoká
Zadní šířka vem.	+1.12	úzká				široká
Závěsný vaz	+0.05	slabý				výrazný
Hloubka vem.	+1.37	hluboké				mělké
Rozm. př. struků	+0.48	daleko				blízko
Rozm. zad.struků	+0.18	daleko				blízko
Délka Struků	-0.51	krátké				dlouhé

HOLŠTÝNSKÝ SKOT

BECHARMED

Cross: Altapowerbuck X Rocketfire X Milktime

Narozen: 23/08/2022

TPI	3026
NM	1159
Mléko	1174 Kg
Bílkovina	40 Kg
% Bílkovin	0.02 %
Tuk	40 Kg
% Tuku	-0.04 %
PH typ	0.21
Rel	80 %

Vemeno	0.57
Končetiny	-0.34
Som. buňky	2.57
Dlouhověkost	7.1
DPR	0.0
Porody	2.2
CCR	5.9

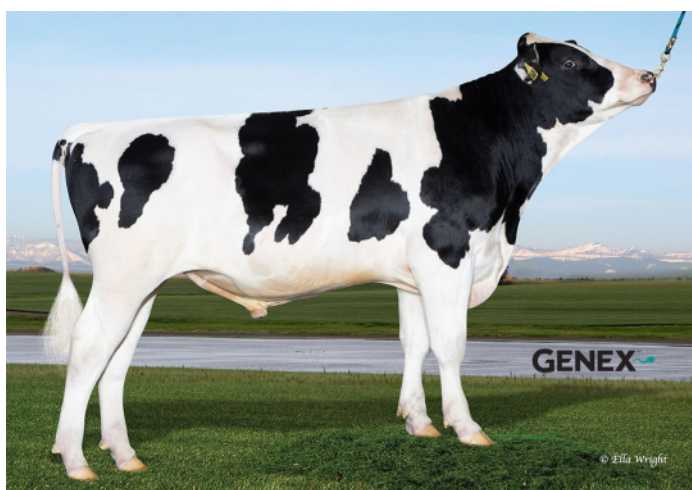
()



Otec: Peak Altapowerbuck-ET
Matka: Peak Cabo 33098-ET



- Velmi vysoká produkce mléka
- Výborný NM
- Střední rámce
- Struky od sebe
- A2A2 BB



Peak Becharmed-ET



Lake-Effect Spirit Collen EX-93



Znaky		-2	-1	0	1	2
Rámec	-0.21	malý				velký
Konstituce	+0.26	slabá				silná
Hl. těla	-0.17	mělká				hluboká
Mléčný typ	+0.55	slabý				výrazný
Sklon zádě	+0.06	zdvížená				sražená
Šířka zádě	-0.01	úzká				široká
Postoj z. končetin	-0.65	strmý				šavlovitý
Postoj ze zadu	-0.10	sevřený				otevřený
Úhel spěnky	-0.18	plochý				strmý
Skóre končetin	-0.43	nízké				vysoké
Přední upnutí	+0.31	slabé				výrazné
Zadní výška vem.	+1.05	nízká				vysoká
Zadní šířka vem.	+1.86	úzká				široká
Závěsný vaz	-0.41	slabý				výrazný
Hloubka vem.	-0.67	hluboké				mělké
Rozm. př. struků	-0.19	daleko				blízko
Rozm. zad.struků	-0.13	daleko				blízko
Délka Struků	-0.32	krátké				dlouhé

HOLŠTÝNSKÝ SKOT

COWBOY

Cross: Jazz X Charl X Montana

Narozen:07/09/2021

TPI	3025
NM	1038
Mléko	630 Kg
Bílkovina	30 Kg
% Bílkovin	0.08 %
Tuk	52 Kg
% Tuku	0.23 %
PH typ	1.42
Rel	80 %

Vemeno	1.89
Končetiny	-0.17
Som. buňky	2.79
Dlouhověkost	4.4
DPR	-0.5
Porody	1.8
CCR	5.1

NBR-213()



Otec: Cal-Roy-Al Jazz-ET TV TY TC TL TD

Matka: Dgf Clem

Druh mléka :

A2A2



- Vynikající exteriér
- Skvěle utvářená vemena
- Výborné složky, zejména tuk
- Vhodný na jalovice



Plná sestra matky: Dgf Cloe



Znaky		-2	-1	0	1	2
Rámec	+0.38	malý				velký
Konstituce	-0.28	slabá				silná
Hl. těla	-0.22	mělká				hluboká
Mléčný typ	+0.95	slabý				výrazný
Sklon zádě	-0.59	zdvížená				sražená
Šířka zádě	+0.62	úzká				široká
Postoj z. končetin	+0.00	strmý				šavlovitý
Postoj ze zadu	-0.48	sevřený				otevřený
Úhel spěnky	+0.42	plochý				strmý
Skóre končetin	+0.00	nízké				vysoké
Přední upnutí	+2.41	slabé				výrazné
Zadní výška vem.	+2.33	nízká				vysoká
Zadní šířka vem.	+1.82	úzká				široká
Závěsný vaz	+0.61	slabý				výrazný
Hloubka vem.	+1.70	hluboké				mělké
Rozm. př. struků	+0.93	daleko				blízko
Rozm. zad.struků	+0.97	daleko				blízko
Délka Struků	-0.75	krátké				dlouhé

HOLŠTÝNSKÝ SKOT

GYMBO

Cross: Gibson X No Excuse X Redrock

Narozen: 28/08/2023

TPI	3023
NM	964
Mléko	582 Kg
Bílkovina	25 Kg
% Bílkovin	0.06 %
Tuk	36 Kg
% Tuku	0.11 %
PH typ	1.26
Rel	80 %

Vemeno	1.77
Končetiny	0.40
Som. buňky	2.69
Dlouhověkost	5.5
DPR	0.9
Porody	2.0
CCR	6.0

NXC-057()



Otec: S-S-I Moonshiner Gibson-ET
Matka: Peak 46013-ET



- Dobrá produkce mléka
- Velmi nízké somatické buňky
- Mělké, výborně upnuté vemeno
- Indiferentní struky
- Výborný CCR a další reprodukční znaky



Ruw Gymbo



Znaky		-2	-1	0	1	2
Rámec	+0.33	malý				velký
Konstituce	-0.38	slabá				silná
Hl. těla	-0.50	mělká				hluboká
Mléčný typ	+0.30	slabý				výrazný
Sklon zádě	-0.16	zdvížená				sražená
Šířka zádě	+0.21	úzká				široká
Postoj z. končetin	+0.09	strmý				šavlovitý
Postoj ze zadu	+0.07	sevřený				otevřený
Úhel spěnky	+0.62	plochý				strmý
Skóre končetin	+0.52	nízké				vysoké
Přední upnutí	+2.32	slabé				výrazné
Zadní výška vem.	+2.18	nízká				vysoká
Zadní šířka vem.	+1.43	úzká				široká
Závěsný vaz	+0.03	slabý				výrazný
Hloubka vem.	+2.22	hluboké				mělké
Rozm. př. struků	+0.14	daleko				blízko
Rozm. zad.struků	-0.04	daleko				blízko
Délka Struků	+0.07	krátké				dlouhé

HOLŠTÝNSKÝ SKOT

MILAN

Cross: Gladius X Pursuit X Gymnast

Narozen: 11/11/2021

TPI	2999
NM	1066
Mléko	837 Kg
Bílkovina	35 Kg
% Bílkovin	0.07 %
Tuk	43 Kg
% Tuku	0.08 %
PH typ	0.88
Rel	80 %

Vemeno	1.15
Končetiny	0.71
Som. buňky	2.78
Dlouhověkost	5.4
DPR	-0.5
Porody	2.4
CCR	5.9

NBR-229()

Otec: Kax Gladius TL TV TY
Matka: Ceh Missy



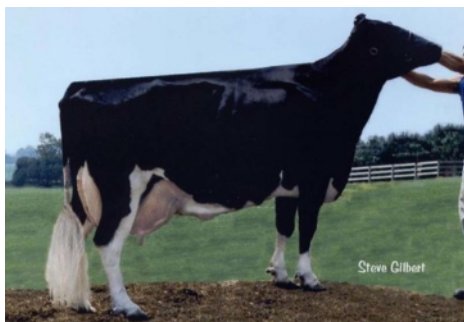
- Skvělá produkce mléka s obsahem složek
- Vynikající Net Merit
- Výborně upnuté vemeno
- Střední rámce
- Dlouhověký býk



3Star Binnen Milan ET



Z rodiny Clear-Echo M-O-M 2213-ET



Wesswood-HC Rudy Missy

Znaky		-2	-1	0	1	2
Rámec	-0.07	malý				velký
Konstituce	-0.34	slabá		■		silná
Hl. těla	-0.30	mělká		■		hluboká
Mléčný typ	+1.04	slabý			■	výrazný
Sklon zádě	+0.70	zdvížená			■	sražená
Šířka zádě	+0.19	úzká		■		široká
Postoj z. končetin	-0.68	strmý		■		šavlovitý
Postoj ze zadu	+0.99	sevřený			■	otevřený
Úhel spěnky	+0.11	plochý				strmý
Skóre končetin	+0.60	nízké		■		vysoké
Přední upnutí	+0.62	slabé		■		výrazné
Zadní výška vem.	+1.76	nízká			■	vysoká
Zadní šířka vem.	+2.14	úzká			■	široká
Závěsný vaz	+0.26	slabý		■		výrazný
Hloubka vem.	+0.05	hluboké				mělké
Rozm. př. struků	+0.42	daleko		■		blízko
Rozm. zad.struků	+0.72	daleko			■	blízko
Délka Struků	-0.30	krátké		■		dlohé

HOLŠTÝNSKÝ SKOT

ZENYATTA

Cross: Altazazzle X Rolan X Delco

Narozen:03/03/2021

TPI	2999
NM	1006
Mléko	694 Kg
Bílkovina	30 Kg
% Bílkovin	0.07 %
Tuk	47 Kg
% Tuku	0.16 %
PH typ	1.23
Rel	82 %

Vemeno	1.24
Končetiny	0.82
Som. buňky	2.90
Dlouhověkost	3.9
DPR	0.2
Porody	1.5
CCR	5.1

NBR-160(G)



Otec: Peak Znith Marus 61752-ET
TC TD TL TP TR

Matka: Hollermann Rolan 1367-ET



- Vysoký TPI a Net Merit
- Vhodný do šlechtění
- Výborná produkce mléka s výborným obsahem složek
- Dobře utvářené vemeno a končetiny
- Delší struky
- Robotický index 124
- Vlastní plodnost RPH 121



Pine-TRee Zenyatta-ET



Znaky		-2	-1	0	1	2
Rámec	+0.86	malý				velký
Konstituce	-0.54	slabá				silná
Hl. těla	-0.27	mělká				hluboká
Mléčný typ	+1.55	slabý				výrazný
Sklon zádě	+0.39	zdvížená				sražená
Šířka zádě	+0.86	úzká				široká
Postoj z. končetin	-0.03	strmý				šavlovitý
Postoj ze zadu	+0.59	sevřený				otevřený
Úhel spěnky	+1.17	plochý				strmý
Skóre končetin	+1.02	nízké				vysoké
Přední upnutí	+1.38	slabé				výrazné
Zadní výška vem.	+2.27	nízká				vysoká
Zadní šířka vem.	+2.06	úzká				široká
Závěsný vaz	+0.38	slabý				výrazný
Hloubka vem.	+0.55	hluboké				mělké
Rozm. př. struků	+0.26	daleko				blízko
Rozm. zad.struků	+0.25	daleko				blízko
Délka Struků	+1.04	krátké				dlouhé

HOLŠTÝNSKÝ SKOT

LAMBORGINI

Cross: Lambeau X Charl X Frazzled

Narozen: 14/04/2022

TPI	2991
NM	1036
Mléko	581 Kg
Bílkovina	28 Kg
% Bílkovin	0.08 %
Tuk	49 Kg
% Tuku	0.22 %
PH typ	1.10
Rel	81 %

Vemeno	1.14
Končetiny	-0.16
Som. buňky	2.86
Dlouhověkost	5.0
DPR	1.5
Porody	2.1
CCR	5.5

NBR-339()



Otec: Westcoast Lambeau TD TL
TR TV TY

Matka: HONLD000642468244



- Vysoký Net Merit
- Výborné složky
- Výborné reprodukční ukazatele HCR a CCR
- Dobře utvářená vemena



S.J.K. 0886



Znaky		-2	-1	0	1	2
Rámec	+1.08	malý				velký
Konstituce	-0.24	slabá				silná
Hl. těla	+0.19	mělká				hluboká
Mléčný typ	+1.73	slabý				výrazný
Sklon zádě	+1.74	zdvížená				sražená
Šířka zádě	+0.80	úzká				široká
Postoj z. končetin	+0.58	strmý				šavlovitý
Postoj ze zadu	-0.14	sevřený				otevřený
Úhel spěnky	+0.13	plochý				strmý
Skóre končetin	+0.16	nízké				vysoké
Přední upnutí	+1.16	slabé				výrazné
Zadní výška vem.	+1.80	nízká				vysoká
Zadní šířka vem.	+1.76	úzká				široká
Závěsný vaz	+0.52	slabý				výrazný
Hloubka vem.	+0.84	hluboké				mělké
Rozm. př. struků	+1.17	daleko				blízko
Rozm. zad.struků	+1.23	daleko				blízko
Délka Struků	-0.72	krátké				dlouhé

HOLŠTÝNSKÝ SKOT

RAYSHEN

Cross: Guinness X Altatopshot X Delta

Narozen: 21/01/2019

TPI	2979
NM	1152
Mléko	807 Kg
Bílkovina	42 Kg
% Bílkovin	0.13 %
Tuk	61 Kg
% Tuku	0.24 %
PH typ	0.02
Rel	99 %

Vemeno	-0.07
Končetiny	-0.78
Som. buňky	2.81
Dlouhověkost	2.5
DPR	-3.4
Porody	1.7
CCR	4.8

NXC-017()

Otec: Progenesis Guinness
Matka: Bomaz Maddie-ET

Počet stád: 309
Počet dcer: 3403



Peak Rayshen-ET



Znaky		-2	-1	0	1	2
Rámec	+1.99	malý				velký
Konstituce	-0.42	slabá				silná
Hl. těla	+0.33	mělká				hluboká
Mléčný typ	+2.77	slabý				výrazný
Sklon zádě	+2.06	zdvížená				sražená
Šířka zádě	+0.47	úzká				široká
Postoj z. končetin	+1.43	strmý				šavlovitý
Postoj ze zadu	-0.87	sevřený				otevřený
Úhel spěnky	+0.15	plochý				strmý
Skóre končetin	-0.11	nízké				vysoké
Přední upnutí	-0.06	slabé				výrazné
Zadní výška vem.	-0.19	nízká				vysoká
Zadní šířka vem.	+1.18	úzká				široká
Závěsný vaz	+1.09	slabý				výrazný
Hloubka vem.	+0.05	hluboké				mělké
Rozm. př. struků	+1.76	daleko				blízko
Rozm. zad.struků	+2.04	daleko				blízko
Délka Struků	-0.76	krátké				dlouhé

HOLŠTÝNSKÝ SKOT

MAKE

Cross: Mahomes X Copyright X Yoda

Narozen: 26/05/2022

TPI	2969
NM	968
Mléko	871 Kg
Bílkovina	27 Kg
% Bílkovin	-0.01 %
Tuk	37 Kg
% Tuku	0.03 %
PH typ	1.24
Rel	81 %

Vemeno	1.54
Končetiny	0.19
Som. buňky	2.68
Dlouhověkost	6.2
DPR	1.7
Porody	1.5
CCR	5.1

NXB-961()

Otec: Progenesis Mahomes
Matka: 23604



- Vysoké TPI a Net Merit
- Výborná produkce mléka
- Dobře utvářené vemeno
- Dobrá dlouhověkost
- Velmi dobrá plodnost
- Lehké telení



Wilder Make ET



Znaky		-2	-1	0	1	2
Rámec	+0.51	malý				velký
Konstituce	+0.27	slabá				silná
Hl. těla	+0.17	mělká				hluboká
Mléčný typ	+0.84	slabý				výrazný
Sklon zádě	-0.78	zdvížená				sražená
Šířka zádě	+1.45	úzká				široká
Postoj z. končetin	-0.52	strmý				šavlovitý
Postoj ze zadu	+0.10	sevřený				otevřený
Úhel spěnky	+0.62	plochý				strmý
Skóre končetin	+0.32	nízké				vysoké
Přední upnutí	+1.65	slabé				výrazné
Zadní výška vem.	+1.74	nízká				vysoká
Zadní šířka vem.	+1.90	úzká				široká
Závěsný vaz	+1.08	slabý				výrazný
Hloubka vem.	+1.29	hluboké				mělké
Rozm. př. struků	+0.95	daleko				blízko
Rozm. zad.struků	+1.00	daleko				blízko
Délka Struků	-0.49	krátké				dlouhé

HOLŠTÝNSKÝ SKOT

ZOOTY

Cross: Altazazzle X Positive X Medley

Narozen:21/05/2020

TPI	2955
NM	956
Mléko	235 Kg
Bílkovina	27 Kg
% Bílkovin	0.16 %
Tuk	54 Kg
% Tuku	0.38 %
PH typ	1.32
Rel	92 %

Vemeno	1.31
Končetiny	0.09
Som. buňky	2.86
Dlouhověkost	3.9
DPR	-0.8
Porody	1.2
CCR	5.2

NBR-126(G)



Otec: Peak Znith Marus 61752-ET
TC TD TL TP TR

Matka: Peak MndIn POstv 61996-ET



Počet stád: 12

Počet dcer: 57



- Velmi snadné porody
- Střední rámce
- Výborné upnutí vemene
- Vlastní plodnost RPH 112



Peak Zooty-ET



Znaky		-2	-1	0	1	2
Rámec	+0.82	malý				velký
Konstituce	+0.16	slabá				silná
Hl. těla	+0.27	mělká				hluboká
Mléčný typ	+1.54	slabý				výrazný
Sklon zádě	+1.65	zdvížená				sražená
Šířka zádě	+0.67	úzká				široká
Postoj z. končetin	-0.46	strmý				šavlovitý
Postoj ze zadu	+0.10	sevřený				otevřený
Úhel spěnky	+0.48	plochý				strmý
Skóre končetin	+0.30	nízké				vysoké
Přední upnutí	+1.89	slabé				výrazné
Zadní výška vem.	+1.51	nízká				vysoká
Zadní šířka vem.	+1.98	úzká				široká
Závěsný vaz	+0.46	slabý				výrazný
Hloubka vem.	+0.88	hluboké				mělké
Rozm. př. struků	+1.18	daleko				blízko
Rozm. zad.struků	+1.01	daleko				blízko
Délka Struků	-0.64	krátké				dlouhé

HOLŠTÝNSKÝ SKOT

MATERA

Cross: Altawheelhouse X Einstein X Granite

Narozen: 19/04/2022

TPI	2951
NM	971
Mléko	511 Kg
Bílkovina	23 Kg
% Bílkovin	0.06 %
Tuk	34 Kg
% Tuku	0.12 %
PH typ	0.94
Rel	81 %

Vemeno	2.01
Končetiny	0.27
Som. buňky	2.84
Dlouhověkost	6.3
DPR	2.0
Porody	1.6
CCR	6.1

NBR-338()



Otec: Peak Marge Prsut 82240-ET
TC TD TL TR

Matka: 3star Oh Mabelien-ET



- Výborně utvářená vemena
- Dlouhověký býk
- Velmi vysoké reprodukční ukazatele
- Lehké porody
- Střední rámce



3star Oh Matera



Znaky		-2	-1	0	1	2
Rámec	+0.10	malý				velký
Konstituce	-0.16	slabá				silná
Hl. těla	-0.49	mělká		■		hluboká
Mléčný typ	+0.30	slabý		■		výrazný
Sklon zádě	+1.02	zdvížená		■		sražená
Šířka zádě	+1.19	úzká		■		široká
Postoj z. končetin	-0.43	strmý		■		šavlovitý
Postoj ze zadu	+0.14	sevřený				otevřený
Úhel spěnky	+0.03	plochý				strmý
Skóre končetin	+0.33	nízké		■		vysoké
Přední upnutí	+1.77	slabé		■		výrazné
Zadní výška vem.	+2.11	nízká		■		vysoká
Zadní šířka vem.	+2.72	úzká		■		široká
Závěsný vaz	+0.69	slabý		■		výrazný
Hloubka vem.	+1.85	hluboké		■		mělké
Rozm. př. struků	+1.07	daleko		■		blízko
Rozm. zad.struků	+1.15	daleko		■		blízko
Délka Struků	-0.78	krátké		■		dlouhé

HOLŠTÝNSKÝ SKOT

DYNAMO

Cross: Torro X Pretender X Detour

Narozen: 22/05/2021

TPI	2949
NM	952
Mléko	811 Kg
Bílkovina	31 Kg
% Bílkovin	0.05 %
Tuk	49 Kg
% Tuku	0.14 %
PH typ	1.00
Rel	81 %

Vemeno	1.18
Končetiny	-0.04
Som. buňky	3.05
Dlouhověkost	3.0
DPR	0.6
Porody	1.7
CCR	5.0

NBR-145(G)



Otec: Maplehurst 4782-ET

Matka: Netis Magda-ET

Druh mléka :

A1A2



- Outcrossový býk
- Výborná produkce mléka a složek
- Vynikající reprodukce
- Dobře utvářená vemena
- Vlastní plodnost RPH 120
- Vhodný na jalovice

- Poslední užítkovost matky: 03 305 13310 4,67 621 3,70 492



Cbs Netis Dynamo-ET



Znaky		-2	-1	0	1	2
Rámec	+0.63	malý				velký
Konstituce	-0.61	slabá				silná
Hl. těla	-0.24	mělká				hluboká
Mléčný typ	+1.81	slabý				výrazný
Sklon zádě	+0.56	zdvížená				sražená
Šířka zádě	+0.83	úzká				široká
Postoj z. končetin	+0.09	strmý				šavlovitý
Postoj ze zadu	-0.19	sevřený				otevřený
Úhel spěnky	+0.88	plochý				strmý
Skóre končetin	+0.12	nízké				vysoké
Přední upnutí	+1.28	slabé				výrazné
Zadní výška vem.	+1.85	nízká				vysoká
Zadní šířka vem.	+2.13	úzká				široká
Závěsný vaz	+0.35	slabý				výrazný
Hloubka vem.	+0.59	hluboké				mělké
Rozm. př. struků	+1.22	daleko				blízko
Rozm. zad.struků	+1.27	daleko				blízko
Délka Struků	-2.11	krátké				dlouhé

HOLŠTÝNSKÝ SKOT

NISSANY

Cross: Altaplínko X Milktime X Jedí

Narozen:09/01/2021

TPI	2942
NM	1011
Mléko	1278 Kg
Bílkovina	44 Kg
% Bílkovin	0.02 %
Tuk	45 Kg
% Tuku	-0.03 %
PH typ	0.39
Rel	81 %

Vemeno	0.60
Končetiny	-0.43
Som. buňky	2.89
Dlouhověkost	2.7
DPR	-1.1
Porody	1.5
CCR	5.5

NBR-161(G)



Otec: Peak Orchd Marus 61812-ET

TC TD TL TP TR

Matka: Peak Cream-ET

Druh mléka :

A1A2 AB



- Dobrý Net Merit
- Výborná produkce mléka
- Střední rámce
- Vhodný na jalovice
- Vlastní plodnost RPH 116



Peak Nissany-ET



Znaky		-2	-1	0	1	2
Rámec	+0.12	malý				velký
Konstituce	-0.71	slabá		■		silná
Hl. těla	-0.33	mělká		■		hluboká
Mléčný typ	+1.80	slabý			■	výrazný
Sklon zádě	+0.80	zdvížená			■	sražená
Šířka zádě	-0.04	úzká				široká
Postoj z. končetin	-0.38	strmý		■		šavlovitý
Postoj ze zadu	-0.49	sevřený		■		otevřený
Úhel spěnky	-0.58	plochý		■		strmý
Skóre končetin	-0.31	nízké		■		vysoké
Přední upnutí	+0.13	slabé				výrazné
Zadní výška vem.	+1.09	nízká			■	vysoká
Zadní šířka vem.	+1.92	úzká			■	široká
Závěsný vaz	+0.21	slabý		■		výrazný
Hloubka vem.	-0.63	hluboké		■		mělké
Rozm. př. struků	+0.10	daleko				blízko
Rozm. zad.struků	+0.61	daleko			■	blízko
Délka Struků	-0.34	krátké		■		dlouhé

HOLŠTÝNSKÝ SKOT

PETTYFER

Cross: Altaplinko X Tahiti X Rubicon

Narozen:03/01/2021

TPI	2929
NM	1015
Mléko	512 Kg
Bílkovina	30 Kg
% Bílkovin	0.12 %
Tuk	52 Kg
% Tuku	0.27 %
PH typ	0.31
Rel	81 %

Vemeno	0.16
Končetiny	-0.26
Som. buňky	2.86
Dlouhověkost	4.1
DPR	0.5
Porody	1.5
CCR	5.6

NBR-162(G)



Otec: Peak Orchd Marus 61812-ET
TC TD TL TP TR

Matka: Terra-Linda Tahiti Maitai-ET
Druh mléka :
A2A2 AB



Progenesis Pettyfer-ET



- Vysoký NM
- Velmi dobrá produkce mléka a složek
- Střední rámce
- Korektní rozmístění struků
- Lehké porody
- Robot index 108

Znaky		-2	-1	0	1	2
Rámec	+0.05	malý				velký
Konstituce	-1.02	slabá	■			silná
Hl. těla	-0.61	mělká		■		hluboká
Mléčný typ	+1.34	slabý			■	výrazný
Sklon zádě	+0.20	zdvížená		■		sražená
Šířka zádě	-0.17	úzká		■		široká
Postoj z. končetin	+0.17	strmý		■		šavlovitý
Postoj ze zadu	-0.70	sevřený		■		otevřený
Úhel spěnky	-0.68	plochý		■		strmý
Skóre končetin	-0.06	nízké				vysoké
Přední upnutí	-0.02	slabé				výrazné
Zadní výška vem.	+0.44	nízká		■		vysoká
Zadní šířka vem.	+0.69	úzká		■		široká
Závěsný vaz	-0.11	slabý		■		výrazný
Hloubka vem.	-0.29	hluboké		■		mělké
Rozm. př. struků	-0.28	daleko		■		blízko
Rozm. zad.struků	+0.12	daleko		■		blízko
Délka Struků	-0.10	krátké				dlouhé

HOLŠTÝNSKÝ SKOT

DAKAR

Cross: Altahailed X Timberlake X Altarobson

Narozen: 17/11/2021

TPI	2907
NM	967
Mléko	675 Kg
Bílkovina	26 Kg
% Bílkovin	0.04 %
Tuk	40 Kg
% Tuku	0.11 %
PH typ	1.08
Rel	81 %

Vemeno	1.65
Končetiny	-0.08
Som. buňky	2.88
Dlouhověkost	4.0
DPR	-0.4
Porody	1.4
CCR	5.4

NXB-921()



Otec: Matcrest Hotjob Harley-ET
Matka: Peak Hosta-ET



- Korektní rozmístění a délka struků
- Vhodný na roboty
- Mělké vemeno
- Kvalitní upnutí vemene



Pojbuky Dakar CBS ET



Znaky		-2	-1	0	1	2
Rámec	+0.53	malý				velký
Konstituce	-0.77	slabá				silná
Hl. těla	-0.95	mělká				hluboká
Mléčný typ	+0.61	slabý				výrazný
Sklon zádě	-0.28	zdvížená				sražená
Šířka zádě	+0.25	úzká				široká
Postoj z. končetin	+0.50	strmý				šavlovitý
Postoj ze zadu	-0.65	sevřený				otevřený
Úhel spěnky	-0.01	plochý				strmý
Skóre končetin	+0.25	nízké				vysoké
Přední upnutí	+1.81	slabé				výrazné
Zadní výška vem.	+2.22	nízká				vysoká
Zadní šířka vem.	+1.73	úzká				široká
Závěsný vaz	+0.51	slabý				výrazný
Hloubka vem.	+1.83	hluboké				mělké
Rozm. př. struků	-0.14	daleko				blízko
Rozm. zad.struků	+0.11	daleko				blízko
Délka Struků	-0.12	krátké				dlouhé

HOLŠTÝNSKÝ SKOT

BLINKO

Cross: Altaplinko X Charl X Jedi

Narozen: 21/12/2021

TPI	2898
NM	962
Mléko	621 Kg
Bílkovina	30 Kg
% Bílkovin	0.09 %
Tuk	46 Kg
% Tuku	0.18 %
PH typ	0.48
Rel	81 %

Vemeno	0.10
Končetiny	-0.69
Som. buňky	2.66
Dlouhověkost	4.5
DPR	1.1
Porody	1.4
CCR	5.1

NBR-228()



Otec: Peak Orchd Marus 61812-ET

TC TD TL TP TR

Matka: Hul-Stein Buttermilk



- Dobrá produkce mléka a obsah složek
- Lehké porody
- Nízké somatické buňky
- Delší struky
- Vlastní plodnost RPH 113



Hul-Stein BLinko



Praprabába Anderstrup DG Calico VG-86-NL



Stantons Freddie Cameo EX-90-8YR-

Znaky		-2	-1	0	1	2
Rámeč	+0.83	malý				velký
Konstituce	-0.20	slabá				silná
Hl. těla	+0.07	mělká				hluboká
Mléčný typ	+0.87	slabý				výrazný
Sklon zádě	+0.64	zdvížená				sražená
Šířka zádě	+0.44	úzká				široká
Postoj z. končetin	-0.35	strmý				šavlovitý
Postoj ze zadu	-0.91	sevřený				otevřený
Úhel spěnky	-0.41	plochý				strmý
Skóre končetin	-0.33	nízké				vysoké
Přední upnutí	+0.53	slabé				výrazné
Zadní výška vem.	+0.21	nízká				vysoká
Zadní šířka vem.	+0.29	úzká				široká
Závěsný vaz	-0.10	slabý				výrazný
Hloubka vem.	+0.43	hluboké				mělké
Rozm. př. struků	-0.18	daleko				blízko
Rozm. zad.struků	+0.01	daleko				blízko
Délka Struků	+0.10	krátké				dlouhé

12/2024

HOLŠTÝNSKÝ SKOT

EL CANTO

Cross: Altazazzle X Altaexplosion X Samuri

Narozen: 14/07/2022

TPI	2896
NM	925
Mléko	161 Kg
Bílkovina	21 Kg
% Bílkovin	0.13 %
Tuk	42 Kg
% Tuku	0.31 %
PH typ	0.97
Rel	82 %

Vemeno	0.94
Končetiny	-0.16
Som. buňky	2.86
Dlouhověkost	4.3
DPR	2.0
Porody	1.6
CCR	5.0

NBR-243()



Otec: Peak Znith Marus 61752-ET
TC TD TL TP TR

Matka: Peak Honeydew-ET



- Velmi vysoké složky
- Dobře utvářené vemeno
- Lehké porody
- Indiferentní délka struků
- Robotický index 115



Znaky		-2	-1	0	1	2
Rámec	+1.23	malý				velký
Konstituce	-0.41	slabá				silná
Hl. těla	-0.28	mělká				hluboká
Mléčný typ	+1.01	slabý				výrazný
Sklon zádě	+0.78	zdvížená				sražená
Šířka zádě	+0.04	úzká				široká
Postoj z. končetin	-0.10	strmý				šavlovitý
Postoj ze zadu	-0.34	sevřený				otevřený
Úhel spěnky	+0.50	plochý				strmý
Skóre končetin	+0.22	nízké				vysoké
Přední upnutí	+1.95	slabé				výrazné
Zadní výška vem.	+1.06	nízká				vysoká
Zadní šířka vem.	+0.35	úzká				široká
Závěsný vaz	+0.01	slabý				výrazný
Hloubka vem.	+2.18	hluboké				mělké
Rozm. př. struků	+0.12	daleko				blízko
Rozm. zad.struků	-0.17	daleko				blízko
Délka Struků	-0.06	krátké				dlouhé

HOLŠTÝNSKÝ SKOT

PHENOMENON

Cross: Pursuit X Fabulous X Jedi

Narozen:02/09/2019

TPI	2894
NM	899
Mléko	728 Kg
Bílkovina	30 Kg
% Bílkovin	0.06 %
Tuk	28 Kg
% Tuku	0.00 %
PH typ	1.02
Rel	98 %

Vemeno	1.59
Končetiny	0.93
Som. buňky	2.93
Dlouhověkost	5.4
DPR	1.0
Porody	2.1
CCR	5.7

NBR-342()



Otec: Pine-Tree-I Pursuit-ET GM
Matka: Progenesis Bombshell-ET



Počet stád: 152
Počet dcer: 837



- Vysoká produkce mléka a složek
- Dobře utvářená vemena
- Pozitivní repro znaky
DPR,HCR,CCR
- Střední rámce



Peak Phenomenon-ET



Znaky		-2	-1	0	1	2
Rámec	+0.33	malý				velký
Konstituce	+0.60	slabá				silná
Hl. těla	-0.04	mělká				hluboká
Mléčný typ	-0.08	slabý				výrazný
Sklon zádě	-0.56	zdvížená				sražená
Šířka zádě	+0.84	úzká				široká
Postoj z. končetin	-0.85	strmý				šavlovitý
Postoj ze zadu	+1.42	sevřený				otevřený
Úhel spěnky	+0.93	plochý				strmý
Skóre končetin	+0.81	nízké				vysoké
Přední upnutí	+2.09	slabé				výrazné
Zadní výška vem.	+2.01	nízká				vysoká
Zadní šířka vem.	+1.90	úzká				široká
Závěsný vaz	+0.34	slabý				výrazný
Hloubka vem.	+1.32	hluboké				mělké
Rozm. př. struků	+0.71	daleko				blízko
Rozm. zad.struků	+0.40	daleko				blízko
Délka Struků	-1.13	krátké				dlouhé

HOLŠTÝNSKÝ SKOT

GEN PATCH

Cross: Timberlake X Burley X Octoberfest

Narozen: 28/02/2020

TPI	2890
NM	1003
Mléko	946 Kg
Bílkovina	32 Kg
% Bílkovin	0.02 %
Tuk	30 Kg
% Tuku	-0.05 %
PH typ	0.43
Rel	88 %

Vemeno	1.18
Končetiny	0.10
Som. buňky	2.90
Dlouhověkost	5.9
DPR	1.1
Porody	1.1
CCR	5.2

NBR-053(G)



Otec: Silverridge V Timberlake TR
TY TV TD TL

Matka: Primeval 8497 VG-85

Počet stád: 64
Počet dcer: 478



- Dobrý Net Merit
- Outcrossový býk
- Výborná produkce a složky
- Super lehké porody
- Dobrá dlouhověkost



Gen Patch



Prabába: S-S-I Moonry Myesha 9071-ET



Znaky		-2	-1	0	1	2	
Rámec	-0.45	malý					velký
Konstituce	+0.13	slabá					silná
Hl. těla	-0.51	mělká					hluboká
Mléčný typ	-0.05	slabý					výrazný
Sklon zádě	+0.43	zdvížená					sražená
Šířka zádě	+0.52	úzká					široká
Postoj z. končetin	-1.18	strmý					šavlovitý
Postoj ze zadu	+0.18	sevřený					otevřený
Úhel spěnky	+0.60	plochý					strmý
Skóre končetin	-0.05	nízké					vysoké
Přední upnutí	+1.14	slabé					výrazné
Zadní výška vem.	+1.72	nízká					vysoká
Zadní šířka vem.	+1.51	úzká					široká
Závěsný vaz	-0.30	slabý					výrazný
Hloubka vem.	+0.75	hluboké					mělké
Rozm. př. struků	-0.74	daleko					blízko
Rozm. zad.struků	-0.47	daleko					blízko
Délka Struků	-0.25	krátké					dlouhé

HOLŠTÝNSKÝ SKOT

WALLEN

Cross: Marius X Modesty X Damaris

Narozen:06/11/2018

TPI	2874
NM	876
Mléko	631 Kg
Bílkovina	31 Kg
% Bílkovin	0.09 %
Tuk	43 Kg
% Tuku	0.15 %
PH typ	1.47
Rel	98 %

Vemeno	1.87
Končetiny	-0.07
Som. buňky	2.78
Dlouhověkost	2.4
DPR	-2.2
Porody	1.8
CCR	5.5

NBR-125(G)

Otec: Progenesis Marius
Matka: Fly-Higher Sail-ET

Počet stád: 117
Počet dcer: 938



- Velmi dobrý typ
- Vynikající vemeno
- Dobrá produkce a složky



Peak Wallen-ET



Znaky		-2	-1	0	1	2
Rámeč	+0.94	malý				velký
Konstituce	-0.21	slabá				silná
Hl. těla	+0.27	mělká				hluboká
Mléčný typ	+1.88	slabý				výrazný
Sklon zádě	-0.43	zdvížená				sražená
Šířka zádě	+0.85	úzká				široká
Postoj z. končetin	+1.17	strmý				šavlovitý
Postoj ze zadu	-0.37	sevřený				otevřený
Úhel spěnky	-0.07	plochý				strmý
Skóre končetin	+0.34	nízké				vysoké
Přední upnutí	+2.03	slabé				výrazné
Zadní výška vem.	+2.51	nízká				vysoká
Zadní šířka vem.	+2.55	úzká				široká
Závěsný vaz	+0.98	slabý				výrazný
Hloubka vem.	+1.28	hluboké				mělké
Rozm. př. struků	+1.22	daleko				blízko
Rozm. zad.struků	+1.08	daleko				blízko
Délka Struků	-0.23	krátké				dlouhé

HOLŠTÝNSKÝ SKOT

JELMER

Cross: Sandy Valley Moon X Skywalker X Kerrigan

Narozen: 21/05/2021

TPI	2857
NM	873
Mléko	953 Kg
Bílkovina	36 Kg
% Bílkovin	0.05 %
Tuk	40 Kg
% Tuku	0.03 %
PH typ	1.03
Rel	81 %

Vemeno	1.28
Končetiny	0.12
Som. buňky	2.92
Dlouhověkost	2.2
DPR	-1.7
Porody	1.8
CCR	5.9

NBR-163(G)



Otec: Sandy-Valley 3799
Matka: Hul-Stein Doutzen



- Komplexní býk
- Vysoká produkce mléka se složkami
- Velmi dobrý exteriér
- Dobře utvářené končetiny
- Lehké porody
- Delší struky



Znaky		-2	-1	0	1	2
Rámec	+0.80	malý				velký
Konstituce	+0.39	slabá				silná
Hl. těla	+0.44	mělká				hluboká
Mléčný typ	+0.90	slabý				výrazný
Sklon zádě	+0.02	zdvížená				sražená
Šířka zádě	+0.06	úzká				široká
Postoj z. končetin	-0.57	strmý				šavlovitý
Postoj ze zadu	+0.06	sevřený				otevřený
Úhel spěnky	+0.59	plochý				strmý
Skóre končetin	+0.33	nízké				vysoké
Přední upnutí	+1.39	slabé				výrazné
Zadní výška vem.	+1.95	nízká				vysoká
Zadní šířka vem.	+1.90	úzká				široká
Závěsný vaz	+0.59	slabý				výrazný
Hloubka vem.	+0.72	hluboké				mělké
Rozm. př. struků	+0.56	daleko				blízko
Rozm. zad.struků	+0.41	daleko				blízko
Délka Struků	+0.03	krátké				dlouhé

HOLŠTÝNSKÝ SKOT

CASH

Cross: Charl X Jedi X Halogen

Narozen:06/04/2019

TPI	2849
NM	982
Mléko	889 Kg
Bílkovina	29 Kg
% Bílkovin	0.01 %
Tuk	31 Kg
% Tuku	-0.02 %
PH typ	0.30
Rel	88 %

Vemeno	0.70
Končetiny	-0.32
Som. buňky	2.71
Dlouhověkost	5.8
DPR	2.2
Porody	1.7
CCR	5.3

NXB-775(G)



Otec: Hurtgenlea Richard Charl-ET
TL TV TD

Matka: Eba Manon

Počet stád: 9
Počet dcer: 50



- Velmi dobrá produkce
- Skvělá dlouhověkost
- Nízká somatika
- Lehké porody
- Dobře utvářená vemena
- Menší rámce
- Dobrá reprodukce



Dgf Cash



Matka: EBA Manon GP-84



Znaky		-2	-1	0	1	2
Rámec	-0.57	malý				velký
Konstituce	-1.29	slabá				silná
Hl. těla	-1.06	mělká				hluboká
Mléčný typ	+0.45	slabý				výrazný
Sklon zádě	-0.20	zdvížená				sražená
Šířka zádě	-0.53	úzká				široká
Postoj z. končetin	+0.40	strmý				šavlovitý
Postoj ze zadu	-0.73	sevřený				otevřený
Úhel spěnky	-0.57	plochý				strmý
Skóre končetin	-0.30	nízké				vysoké
Přední upnutí	+0.90	slabé				výrazné
Zadní výška vem.	+1.04	nízká				vysoká
Zadní šířka vem.	+0.22	úzká				široká
Závěsný vaz	-0.29	slabý				výrazný
Hloubka vem.	+0.60	hluboké				mělké
Rozm. př. struků	-0.01	daleko				blízko
Rozm. zad.struků	-0.02	daleko				blízko
Délka Struků	-0.59	krátké				dlouhé

HOLŠTÝNSKÝ SKOT

ELIOT

Cross: Austad X Renegade X Blowtorch

Narozen: 19/01/2022

TPI	2826
NM	694
Mléko	470 Kg
Bílkovina	24 Kg
% Bílkovin	0.07 %
Tuk	44 Kg
% Tuku	0.22 %
PH typ	1.65
Rel	81 %

Vemeno	1.48
Končetiny	1.02
Som. buňky	2.91
Dlouhověkost	1.5
DPR	-0.1
Porody	2.2
CCR	6.1

NBR-206()



Otec: Peak Austad-ET TD TR TC TP
TL TV

Matka: Matcrest Renegade
9826-ET



- Exteriérový býk
- Slušná produkce mléka
- Výborně utvářená vemena
- Delší struky



Pojbuky Eliot CBS ET



Znaky		-2	-1	0	1	2
Rámec	+1.76	malý				velký
Konstituce	+0.89	slabá				silná
Hl. těla	+0.94	mělká				hluboká
Mléčný typ	+1.41	slabý				výrazný
Sklon zádě	+1.70	zdvížená				sražená
Šířka zádě	+0.47	úzká				široká
Postoj z. končetin	+0.17	strmý				šavlovitý
Postoj ze zadu	+1.28	sevřený				otevřený
Úhel spěnky	+1.52	plochý				strmý
Skóre končetin	+1.31	nízké				vysoké
Přední upnutí	+1.94	slabé				výrazné
Zadní výška vem.	+2.08	nízká				vysoká
Zadní šířka vem.	+2.26	úzká				široká
Závěsný vaz	+0.69	slabý				výrazný
Hloubka vem.	+1.36	hluboké				mělké
Rozm. př. struků	+1.18	daleko				blízko
Rozm. zad.struků	+1.09	daleko				blízko
Délka Struků	+0.13	krátké				dlouhé

HOLŠTÝNSKÝ SKOT

CHARMING

Cross: Kenobi X Sound System X Balisto

Narozen:03/08/2019

TPI	2820
NM	866
Mléko	557 Kg
Bílkovina	27 Kg
% Bílkovin	0.08 %
Tuk	42 Kg
% Tuku	0.17 %
PH typ	1.43
Rel	87 %

Vemeno	1.41
Končetiny	-0.62
Som. buňky	2.73
Dlouhověkost	4.3
DPR	-1.9
Porody	1.9
CCR	5.6

NEO-985(G)



Otec: De-Su 14222 Kenobi-ET

Matka: Het Sou Chenile

Druh mléka :

A2A2BB

Počet stád: 42

Počet dcer: 346



- Ideální produkce i složky
- Výborný typ
- Skvělá vemena
- Nízká somatika
- Vlastní plodnost RPH 113
- A2A2BB



Het Ken Charming ET



Prabába. Roccafarm Beacon Chrissy



Znaky		-2	-1	0	1	2
Rámec	+1.12	malý				velký
Konstituce	+0.46	slabá				silná
Hl. těla	+0.77	mělká				hluboká
Mléčný typ	+1.37	slabý				výrazný
Sklon zádě	-0.12	zdvížená				sražená
Šířka zádě	+0.95	úzká				široká
Postoj z. končetin	+0.13	strmý				šavlovitý
Postoj ze zadu	-0.54	sevřený				otevřený
Úhel spěnky	+0.34	plochý				strmý
Skóre končetin	-0.32	nízké				vysoké
Přední upnutí	+1.45	slabé				výrazné
Zadní výška vem.	+2.08	nízká				vysoká
Zadní šířka vem.	+1.92	úzká				široká
Závěsný vaz	+0.68	slabý				výrazný
Hloubka vem.	+1.07	hluboké				mělké
Rozm. př. struků	+1.40	daleko				blízko
Rozm. zad.struků	+1.18	daleko				blízko
Délka Struků	-0.02	krátké				dlouhé

HOLŠTÝNSKÝ SKOT

SUNNYBOY RED

Cross: Sorelio P X Rubels-Red X Salvatore RC

Narozen: 29/12/2021

TPI	2817
NM	839
Mléko	561 Kg
Bílkovina	26 Kg
% Bílkovin	0.07 %
Tuk	21 Kg
% Tuku	0.00 %
PH typ	1.60
Rel	80 %

Vemeno	1.52
Končetiny	1.47
Som. buňky	2.62
Dlouhověkost	6.4
DPR	-0.7
Porody	2.0
CCR	5.8

RED-861()

Otec: Hin Sorelio P
Matka: 3star Oh Sunnyside



- Kvalitní produkce a složky
- Dobrý typ
- Skvěle utvářená vemena a končetiny
- Dobrá dlouhověkost
- A2A2 mléko



Sunnyboy Red



MM: K L SV Sunny Red



Znaky		-2	-1	0	1	2
Rámeč	+0.34	malý				velký
Konstituce	+0.19	slabá				silná
Hl. těla	+0.02	mělká				hluboká
Mléčný typ	+0.99	slabý				výrazný
Sklon zádě	+0.12	zdvížená				sražená
Šířka zádě	+1.38	úzká				široká
Postoj z. končetin	+0.37	strmý				šavlovitý
Postoj ze zadu	+1.84	sevřený				otevřený
Úhel spěnky	+1.04	plochý				strmý
Skóre končetin	+1.35	nízké				vysoké
Přední upnutí	+1.38	slabé				výrazné
Zadní výška vem.	+1.98	nízká				vysoká
Zadní šířka vem.	+2.22	úzká				široká
Závěsný vaz	+0.58	slabý				výrazný
Hloubka vem.	+0.87	hluboké				mělké
Rozm. př. struků	+1.31	daleko				blízko
Rozm. zad.struků	+1.07	daleko				blízko
Délka Struků	-0.66	krátké				dlouhé

HOLŠTÝNSKÝ SKOT

DORIAN

Cross: Eastwood X Dynamo X Gymnast

Narozen: 16/10/2021

TPI	2809
NM	833
Mléko	602 Kg
Bílkovina	29 Kg
% Bílkovin	0.08 %
Tuk	40 Kg
% Tuku	0.14 %
PH typ	0.76
Rel	80 %

Vemeno	0.74
Končetiny	0.36
Som. buňky	2.86
Dlouhověkost	2.9
DPR	-0.7
Porody	1.9
CCR	6.3

NXB-902()



Otec: Peak Excta Hotjb 62306-ET
Matka: HOCZE000286481972



- Komplexní býk
- Dobrá produkce mléka s dobrým obsahem složek
- Vhodný na jalovice
- Korektní struky - vhodný na roboty



VZOD Dorian



Prábába No-Pe Yoder Elena



Znaky		-2	-1	0	1	2
Rámeč	+0.54	malý				velký
Konstituce	+0.24	slabá				silná
Hl. těla	-0.08	mělká				hluboká
Mléčný typ	+0.53	slabý				výrazný
Sklon zádě	+0.60	zdvížená				sražená
Šířka zádě	+0.85	úzká				široká
Postoj z. končetin	+0.11	strmý				šavlovitý
Postoj ze zadu	+0.68	sevřený				otevřený
Úhel spěnky	+0.54	plochý				strmý
Skóre končetin	+0.38	nízké				vysoké
Přední upnutí	+0.73	slabé				výrazné
Zadní výška vem.	+1.62	nízká				vysoká
Zadní šířka vem.	+1.52	úzká				široká
Závěsný vaz	-0.51	slabý				výrazný
Hloubka vem.	+0.39	hluboké				mělké
Rozm. př. struků	-0.58	daleko				blízko
Rozm. zad.struků	-0.95	daleko				blízko
Délka Struků	-0.05	krátké				dlouhé

HOLŠTÝNSKÝ SKOT

ELANKO

Cross: Captivating X Rome X Modesty

Narozen:02/03/2022

TPI	2803
NM	892
Mléko	913 Kg
Bílkovina	29 Kg
% Bílkovin	0.00 %
Tuk	39 Kg
% Tuku	0.03 %
PH typ	0.91
Rel	82 %

Vemeno	0.72
Končetiny	0.18
Som. buňky	2.74
Dlouhověkost	3.3
DPR	-2.6
Porody	1.9
CCR	6.1

NXB-935()



Otec: Larcrest 8373

Matka: Dewgood 748 J Reprint-ET



- Výborná produkce mléka
- Dobrý obsah složek
- Nízké somatické buňky



No-Pe Elanko



Znaky		-2	-1	0	1	2
Rámec	+0.93	malý				velký
Konstituce	-0.22	slabá				silná
Hl. těla	+0.05	mělká				hluboká
Mléčný typ	+1.35	slabý				výrazný
Sklon zádě	+1.43	zdvížená				sražená
Šířka zádě	-0.46	úzká				široká
Postoj z. končetin	-0.28	strmý				šavlovitý
Postoj ze zadu	+0.43	sevřený				otevřený
Úhel spěnky	+0.27	plochý				strmý
Skóre končetin	+0.35	nízké				vysoké
Přední upnutí	+0.46	slabé				výrazné
Zadní výška vem.	+1.80	nízká				vysoká
Zadní šířka vem.	+1.51	úzká				široká
Závěsný vaz	-0.11	slabý				výrazný
Hloubka vem.	+0.21	hluboké				mělké
Rozm. př. struků	+0.16	daleko				blízko
Rozm. zad.struků	+0.64	daleko				blízko
Délka Struků	-0.67	krátké				dlouhé

HOLŠTÝNSKÝ SKOT

CATCHY

Cross: Charl X Jedi X Kingboy

Narozen: 23/09/2019

TPI	2791
NM	830
Mléko	805 Kg
Bílkovina	29 Kg
% Bílkovin	0.03 %
Tuk	45 Kg
% Tuku	0.11 %
PH typ	1.23
Rel	86 %

Vemeno	0.70
Končetiny	0.08
Som. buňky	2.83
Dlouhověkost	2.9
DPR	-1.2
Porody	2.2
CCR	6.0

NXB-765(G)



Otec: Hurtgenlea Richard Charl-ET
TL TV TD

Matka: Hh Jedi Chassy

Počet stád: 53
Počet dcer: 670



- Výborná produkce a obsah složek
- Vynikající typ
- Dobře utvářená vemena
- Vlastní plodnost RPH 115



Dg Dock Catchy



Matka: HH Jedi Chassy



Znaky		-2	-1	0	1	2	
Rámeč	+1.10	malý					velký
Konstituce	+0.09	slabá					silná
Hl. těla	+0.43	mělká					hluboká
Mléčný typ	+1.41	slabý					výrazný
Sklon zádě	-0.08	zdvížená					sražená
Šířka zádě	+0.76	úzká					široká
Postoj z. končetin	+0.14	strmý					šavlovitý
Postoj ze zadu	+0.07	sevřený					otevřený
Úhel spěnky	+0.18	plochý					strmý
Skóre končetin	+0.39	nízké					vysoké
Přední upnutí	+0.93	slabé					výrazné
Zadní výška vem.	+1.25	nízká					vysoká
Zadní šířka vem.	+1.00	úzká					široká
Závěsný vaz	+0.29	slabý					výrazný
Hloubka vem.	+0.85	hluboké					mělké
Rozm. př. struků	+0.25	daleko					blízko
Rozm. zad.struků	+0.40	daleko					blízko
Délka Struků	-0.47	krátké					dlouhé

HOLŠTÝNSKÝ SKOT

TORETTO

Cross: Timberlake X Jedi X Bombero

Narozen:08/07/2019

TPI	2775
NM	900
Mléko	591 Kg
Bílkovina	24 Kg
% Bílkovin	0.04 %
Tuk	22 Kg
% Tuku	-0.01 %
PH typ	0.74
Rel	99 %

Vemeno	1.75
Končetiny	-1.34
Som. buňky	2.56
Dlouhověkost	6.4
DPR	1.5
Porody	1.3
CCR	4.9

NBR-297()



Otec: Silverridge V Timberlake TR
TY TV TD TL

Matka: Aurora Jedi 18229

Počet stád: 133

Počet dcer: 1776



Peak Toretto-ET

- Výborná produkce mléka
- Pozitivní obsah složek
- Skvěle utvářená vemena
- Dlouhověký býk s velmi lehkými porody
- Pozitivní reprodukční ukazatele



Znaky		-2	-1	0	1	2
Rámec	+0.22	malý				velký
Konstituce	-0.77	slabá				silná
Hl. těla	-0.57	mělká				hluboká
Mléčný typ	+0.92	slabý				výrazný
Sklon zádě	+1.04	zdvížená				sražená
Šířka zádě	+0.30	úzká				široká
Postoj z. končetin	-2.12	strmý				šavlovitý
Postoj ze zadu	-1.75	sevřený				otevřený
Úhel spěnky	+0.31	plochý				strmý
Skóre končetin	-1.03	nízké				vysoké
Přední upnutí	+2.10	slabé				výrazné
Zadní výška vem.	+1.79	nízká				vysoká
Zadní šířka vem.	+1.69	úzká				široká
Závěsný vaz	+1.03	slabý				výrazný
Hloubka vem.	+1.85	hluboké				mělké
Rozm. př. struků	+1.87	daleko				blízko
Rozm. zad.struků	+1.90	daleko				blízko
Délka Struků	-1.49	krátké				dlouhé

HOLŠTÝNSKÝ SKOT

CONTRA

Cross: Charl X Modesty X Supersire

Narozen: 26/03/2019

TPI	2757
NM	889
Mléko	499 Kg
Bílkovina	16 Kg
% Bílkovin	0.00 %
Tuk	38 Kg
% Tuku	0.16 %
PH typ	-0.14
Rel	86 %

Vemeno	0.91
Končetiny	0.23
Som. buňky	2.80
Dlouhověkost	5.4
DPR	1.8
Porody	1.7
CCR	5.5

NXB-654(G)



Otec: Hurtgenlea Richard Charl-ET
TL TV TD

Matka: Heidenskipster Modesty
Sigrid

Druh mléka :
A2A2

Počet stád: 24
Počet dcer: 254

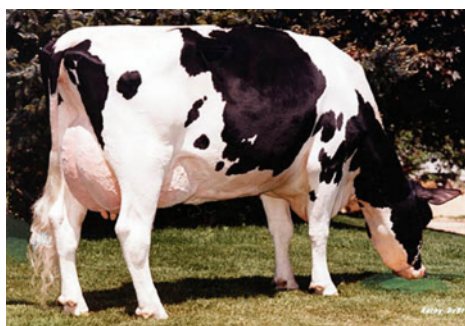


Heidenskipster Contra

- Dobrá produkce a složky
- Dlouhověká zvířata
- Ideální pro komerční chovy
- Velmi snadné porody
- Pozitivní reprodukční znaky
- Výborná plodnost býka RPH 114
- Robotický index 107



Shottle Silver VG-87



Converse-Judy-EX--93

Znaky		-2	-1	0	1	2
Rámec	-1.75	malý				velký
Konstituce	-2.10	slabá				silná
Hl. těla	-1.97	mělká				hluboká
Mléčný typ	-0.47	slabý				výrazný
Sklon zádě	+0.29	zdvížená				sražená
Šířka zádě	-1.49	úzká				široká
Postoj z. končetin	-0.19	strmý				šavlovitý
Postoj ze zadu	-0.28	sevřený				otevřený
Úhel spěnky	-0.52	plochý				strmý
Skóre končetin	-0.09	nízké				vysoké
Přední upnutí	+0.84	slabé				výrazné
Zadní výška vem.	+1.14	nízká				vysoká
Zadní šířka vem.	+0.10	úzká				široká
Závěsný vaz	-0.51	slabý				výrazný
Hloubka vem.	+0.65	hluboké				mělké
Rozm. př. struků	-1.02	daleko				blízko
Rozm. zad.struků	-0.58	daleko				blízko
Délka Struků	+0.09	krátké				dlouhé

HOLŠTÝNSKÝ SKOT

FORTNITE

Cross: Positive X Frazzled X Montross

Narozen:02/11/2018

TPI	2753
NM	806
Mléko	495 Kg
Bílkovina	24 Kg
% Bílkovin	0.07 %
Tuk	33 Kg
% Tuku	0.12 %
PH typ	0.80
Rel	99 %

Vemeno	1.27
Končetiny	-0.22
Som. buňky	2.58
Dlouhověkost	4.0
DPR	-0.7
Porody	1.6
CCR	4.5

NBR-022(G)



Otec: Progenesis Positive
Matka: T-Spruce Crown-ET TR TP
TC TY TV T



Počet stád: 835
Počet dcer: 7696



- Velmi dobrá produkce mléka
- Dobré složky
- Výborná dlouhověkost
- Střední rámce



Peak Fortnite-ET



Znaky		-2	-1	0	1	2
Rámec	+0.31	malý				velký
Konstituce	-0.27	slabá				silná
Hl. těla	-0.47	mělká				hluboká
Mléčný typ	+1.12	slabý				výrazný
Sklon zádě	+2.59	zdvížená				sražená
Šířka zádě	+1.31	úzká				široká
Postoj z. končetin	+0.63	strmý				šavlovitý
Postoj ze zadu	-0.63	sevřený				otevřený
Úhel spěnky	+0.17	plochý				strmý
Skóre končetin	+0.00	nízké				vysoké
Přední upnutí	+1.90	slabé				výrazné
Zadní výška vem.	+0.72	nízká				vysoká
Zadní šířka vem.	+1.70	úzká				široká
Závěsný vaz	+0.98	slabý				výrazný
Hloubka vem.	+1.55	hluboké				mělké
Rozm. př. struků	+1.34	daleko				blízko
Rozm. zad.struků	+1.45	daleko				blízko
Délka Struků	-2.05	krátké				dlouhé

HOLŠTÝNSKÝ SKOT

SPACEBOY RED

Cross: Sputnikrdc X Gywer Rdc X Styx Red

Narozen: 31/01/2021

TPI	2743
NM	820
Mléko	933 Kg
Bílkovina	27 Kg
% Bílkovin	-0.02 %
Tuk	27 Kg
% Tuku	-0.07 %
PH typ	0.44
Rel	80 %

Vemeno	1.20
Končetiny	0.85
Som. buňky	2.77
Dlouhověkost	4.5
DPR	-0.7
Porody	1.3
CCR	5.7

()



Otec: K&L Sputnik Rdc RC TL TV

Matka: ETg Summertime

Druh mléka :

A2A2



Ruw Spaceboy Red

- Výborná produkce
- Super lehké porody
- Indiferentní délka struků
- Dobře upnutá vemena



Znaky		-2	-1	0	1	2
Rámec	-0.74	malý				velký
Konstituce	-1.01	slabá				silná
Hl. těla	-0.83	mělká				hluboká
Mléčný typ	+0.86	slabý				výrazný
Sklon zádě	+1.31	zdvížená				sražená
Šířka zádě	-0.16	úzká				široká
Postoj z. končetin	-0.73	strmý				šavlovitý
Postoj ze zadu	+0.83	sevřený				otevřený
Úhel spěnky	+0.35	plochý				strmý
Skóre končetin	+0.62	nízké				vysoké
Přední upnutí	+0.46	slabé				výrazné
Zadní výška vem.	+1.54	nízká				vysoká
Zadní šířka vem.	+1.78	úzká				široká
Závěsný vaz	+0.71	slabý				výrazný
Hloubka vem.	-0.22	hluboké				mělké
Rozm. př. struků	+1.55	daleko				blízko
Rozm. zad.struků	+1.21	daleko				blízko
Délka Struků	+0.02	krátké				dlouhé

HOLŠTÝNSKÝ SKOT

CORLEON

Cross: Altazarek X Rio X Bandares

Narozen:10/12/2020

TPI	2734
NM	756
Mléko	666 Kg
Bílkovina	22 Kg
% Bílkovin	0.01 %
Tuk	35 Kg
% Tuku	0.08 %
PH typ	1.16
Rel	81 %

Vemeno	1.32
Končetiny	0.26
Som. buňky	2.79
Dlouhověkost	3.7
DPR	-1.2
Porody	1.7
CCR	5.1

NXB-823(G)



Otec: Koepon 9536 0
Matka: HOCZE000374270981
Druh mléka :
A2A2



- Dobrá produkce a složky
- Velmi dobrá vemena
- Korektní struky
- Vhodný na jalovice
- Vlastní plodnost 114



Cbs Netis Corleon-ET



Gold-N-Oaks S Marbella-ET VG-89 GMD DOM



Gold-N-Oaks Morty Malibu-ET EX-94

Znaky		-2	-1	0	1	2
Rámec	+0.99	malý				velký
Konstituce	-0.09	slabá				silná
Hl. těla	-0.25	mělká				hluboká
Mléčný typ	+0.67	slabý				výrazný
Sklon zádě	-0.23	zdvížená				sražená
Šířka zádě	+0.64	úzká				široká
Postoj z. končetin	+0.66	strmý				šavlovitý
Postoj ze zadu	+0.10	sevřený				otevřený
Úhel spěnky	+0.87	ploché				strmý
Skóre končetin	+0.54	nízké				vysoké
Přední upnutí	+2.22	slabé				výrazné
Zadní výška vem.	+1.78	nízká				vysoká
Zadní šířka vem.	+1.33	úzká				široká
Závěsný vaz	-0.52	slabý				výrazný
Hloubka vem.	+1.94	hluboké				mělké
Rozm. př. struků	-0.03	daleko				blízko
Rozm. zad.struků	-0.24	daleko				blízko
Délka Struků	-0.23	krátké				dlouhé

12/2024

HOLŠTÝNSKÝ SKOT

RORY

Cross: Gatedancer X Rubicon X Day

Narozen: 29/09/2016

TPI	2730
NM	931
Mléko	807 Kg
Bílkovina	31 Kg
% Bílkovin	0.05 %
Tuk	49 Kg
% Tuku	0.15 %
PH typ	0.51
Rel	99 %

Vemeno	0.49
Končetiny	-0.97
Som. buňky	3.02
Dlouhověkost	2.6
DPR	-5.4
Porody	1.9
CCR	5.2

NEO-885(M)



Otec: Triplecrown Gatedancer-ET
Matka: Blumenfeld Rubicon 4852 VG-86
Druh mléka :
A2A2 BB

Počet stád: 850
Počet dcer: 6487



- Dobrý Net Merit
- Vynikající produkce a složky
- Dobré vemeno
- Dlouhé struky
- Střední rámce
- Robot index 108



BLumenfeld Gdanc Rory-ET



Bába: Co-Op Blumen Day 4292-ET VG-87



Znaky		-2	-1	0	1	2	
Rámec	-0.02	malý					velký
Konstituce	-0.27	slabá		■			silná
Hl. těla	+0.28	mělká		■			hluboká
Mléčný typ	+1.22	slabý		■	■		výrazný
Sklon zádě	+0.49	zdvížená		■			sražená
Šířka zádě	-1.59	úzká	■				široká
Postoj z. končetin	+1.06	strmý		■	■		šavlovitý
Postoj ze zadu	-1.23	sevřený	■				otevřený
Úhel spěnky	-0.23	plochý		■			strmý
Skóre končetin	-0.81	nízké	■				vysoké
Přední upnutí	+0.45	slabé		■			výrazné
Zadní výška vem.	+1.26	nízká		■	■		vysoká
Zadní šířka vem.	+1.23	úzká		■	■		široká
Závěsný vaz	+0.62	slabý		■			výrazný
Hloubka vem.	-0.89	hluboké	■				mělké
Rozm. př. struků	+0.51	daleko		■			blízko
Rozm. zad.struků	+0.67	daleko		■			blízko
Délka Struků	+1.73	krátké		■	■		dlouhé

HOLŠTÝNSKÝ SKOT

RELAX-RED

Cross: Rubels-Red X Salvatore RC X Rubicon

Narozen:08/12/2019

TPI	2710
NM	606
Mléko	517 Kg
Bílkovina	16 Kg
% Bílkovin	0.00 %
Tuk	26 Kg
% Tuku	0.05 %
PH typ	2.22
Rel	88 %

Vemeno	1.80
Končetiny	1.58
Som. buňky	2.69
Dlouhověkost	4.3
DPR	-0.6
Porody	2.7
CCR	5.6

RED-798(G)



Otec: Hoogerhorst Dg Oh Rubels-Red TC

Matka: Lakeside Ups Red Range VG-86

Počet stád: 55

Počet dcer: 372



- Výborné mléko a složky
- Nízká somatika
- Velmi dobrý typ a vemeno
- Dlouhé struky
- Vlastní plodnost 117



Relax-RED



Znaky		-2	-1	0	1	2	
Rámec	+1.90	malý					velký
Konstituce	+0.87	slabá					silná
Hl. těla	+0.93	mělká					hluboká
Mléčný typ	+1.25	slabý					výrazný
Sklon zádě	+0.75	zdvížená					sražená
Šířka zádě	+2.11	úzká					široká
Postoj z. končetin	+0.90	strmý					šavlovitý
Postoj ze zadu	+2.16	sevřený					otevřený
Úhel spěnky	+1.83	plochý					strmý
Skóre končetin	+1.81	nízké					vysoké
Přední upnutí	+2.12	slabé					výrazné
Zadní výška vem.	+2.93	nízká					vysoká
Zadní šířka vem.	+2.64	úzká					široká
Závěsný vaz	+0.57	slabý					výrazný
Hloubka vem.	+1.68	hluboké					mělké
Rozm. př. struků	+1.06	daleko					blízko
Rozm. zad.struků	+0.78	daleko					blízko
Délka Struků	+0.80	krátké					dlouhé

HOLŠTÝNSKÝ SKOT

RODEO

Cross: Harmony X Kingboy X Meridian

Narozen: 24/02/2017

TPI	2655
NM	635
Mléko	949 Kg
Bílkovina	22 Kg
% Bílkovin	-0.06 %
Tuk	28 Kg
% Tuku	-0.07 %
PH typ	1.05
Rel	99 %

Vemeno	1.57
Končetiny	-0.50
Som. buňky	2.65
Dlouhověkost	2.2
DPR	-0.6
Porody	2.1
CCR	5.4

NXB-834(M)



Otec: Progenesis Harmony
Matka: View-Home Kboy Rockstar-ET VG-88



Počet stád: 693
Počet dcer: 3404



- Výborná produkce mléka
- Skvělá vemena
- Snadné porody
- Nízké SB



Four-Cal Rodeo-ET



Znaky		-2	-1	0	1	2
Rámeček	+0.73	malý				velký
Konstituce	-0.64	slabá				silná
Hl. těla	-0.39	mělká				hluboká
Mléčný typ	+1.42	slabý				výrazný
Sklon zádě	-0.87	zdvížená				sražená
Šířka zádě	+1.06	úzká				široká
Postoj z. končetin	+1.96	strmý				šavlovitý
Postoj ze zadu	-0.77	sevřený				otevřený
Úhel spěnky	-0.54	plochý				strmý
Skóre končetin	-0.06	nízké				vysoké
Přední upnutí	+1.49	slabé				výrazné
Zadní výška vem.	+2.18	nízká				vysoká
Zadní šířka vem.	+1.94	úzká				široká
Závěsný vaz	+0.99	slabý				výrazný
Hloubka vem.	+1.21	hluboké				mělké
Rozm. př. struků	+0.88	daleko				blízko
Rozm. zad.struků	+1.23	daleko				blízko
Délka Struků	-0.11	krátké				dlouhé

HOLŠTÝNSKÝ SKOT

BADR

Cross: Hotspot-P X Missouri X Smurf

Narozen: 31/03/2019

TPI	2654
NM	711
Mléko	504 Kg
Bílkovina	25 Kg
% Bílkovin	0.08 %
Tuk	21 Kg
% Tuku	0.02 %
PH typ	1.08
Rel	86 %

Vemeno	1.11
Končetiny	1.15
Som. buňky	3.00
Dlouhověkost	2.6
DPR	-1.0
Porody	2.0
CCR	5.6

NXB-659(G)

Otec: Hotspot-P PC
Matka: Dg Brechje-ET
Druh mléka :
A1A2

Počet stád: 57
Počet dcer: 541



- Dobrá produkce i složky
- Výborná vemena a končetiny
- Dlouhé struky
- Velmi snadné porody
- Robotický index 118



Dg Badr



Bába: Dkr Bianca-ET



Prabába Drakkar Bayla

Znaky		-2	-1	0	1	2
Rámec	+0.70	malý				velký
Konstituce	-1.21	slabá				silná
Hl. těla	-0.16	mělká				hluboká
Mléčný typ	+2.07	slabý				výrazný
Sklon zádě	-0.75	zdvížená				sražená
Šířka zádě	+0.27	úzká				široká
Postoj z. končetin	-0.48	strmý				šavlovitý
Postoj ze zadu	+0.78	sevřený				otevřený
Úhel spěnky	+0.75	plochý				strmý
Skóre končetin	+1.38	nízké				vysoké
Přední upnutí	+1.29	slabé				výrazné
Zadní výška vem.	+1.75	nízká				vysoká
Zadní šířka vem.	+1.76	úzká				široká
Závěsný vaz	+0.27	slabý				výrazný
Hloubka vem.	+1.09	hluboké				mělké
Rozm. př. struků	+0.39	daleko				blízko
Rozm. zad.struků	-0.35	daleko				blízko
Délka Struků	+1.49	krátké				dlouhé

HOLŠTÝNSKÝ SKOT

BLUES-RED

Cross: Salvatore RC X Salsa*RC X Supersire

Narozen: 17/09/2017

TPI	2628
NM	695
Mléko	946 Kg
Bílkovina	22 Kg
% Bílkovin	-0.06 %
Tuk	22 Kg
% Tuku	-0.12 %
PH typ	0.45
Rel	92 %

Vemeno	0.29
Končetiny	0.16
Som. buňky	2.72
Dlouhověkost	5.5
DPR	0.7
Porody	1.9
CCR	5.3

RED-744(G)



Otec: Mr Salvatore RC-ET
Matka: Batouwe Salsa Aiko Red

Počet stád: 132
Počet dcer: 378



Rhala Re BLues-Red-ET



Matka: Batouwe Salso Aiko-Red



Bába: A-L-H-Australia-RC

- Vynikající Red býk
- Vysoká produkce mléka
- Dobrý exteriér
- Mělké vemeno
- Snadné porody
- Korektní struky

Znaky		-2	-1	0	1	2
Rámec	+0.90	malý				velký
Konstituce	+0.76	slabá				silná
Hl. těla	+0.44	mělká				hluboká
Mléčný typ	+0.13	slabý				výrazný
Sklon zádě	+0.04	zdvížená				sražená
Šířka zádě	+0.43	úzká				široká
Postoj z. končetin	-0.24	strmý				šavlovitý
Postoj ze zadu	+0.38	sevřený				otevřený
Úhel spěnky	+0.30	plochý				strmý
Skóre končetin	+0.33	nízké				vysoké
Přední upnutí	+0.34	slabé				výrazné
Zadní výška vem.	+0.73	nízká				vysoká
Zadní šířka vem.	+0.97	úzká				široká
Závěsný vaz	-0.40	slabý				výrazný
Hloubka vem.	+0.10	hluboké				mělké
Rozm. př. struků	+0.82	daleko				blízko
Rozm. zad.struků	+0.09	daleko				blízko
Délka Struků	+0.01	krátké				dlouhé

HOLŠTÝNSKÝ SKOT

BASTIEN-RED

Cross: Gywer Rdc X Salvatore RC X Yoder

Narozen: 12/11/2019

TPI	2606
NM	615
Mléko	798 Kg
Bílkovina	22 Kg
% Bílkovin	-0.02 %
Tuk	20 Kg
% Tuku	-0.09 %
PH typ	0.77
Rel	81 %

Vemeno	0.77
Končetiny	0.60
Som. buňky	2.79
Dlouhověkost	3.6
DPR	0.8
Porody	1.6
CCR	5.2

RED-783(G)



Otec: Gywer Rdc ET
Matka: No-Pe Salvatore Evita-ET

Počet stád: 3
Počet dcer: 5



- Skvělá produkce
- Ideální typ
- Delší, dobře rozmístěné struky
- Velmi lehké porody
- Pozitivní reprodukční znaky
- Vlastní plodnost 114



No-Pe Bastien Red ET



Bába: No-Pe Yoder Elena-ET



Znaky		-2	-1	0	1	2
Rámec	+0.99	malý				velký
Konstituce	+0.34	slabá				silná
Hl. těla	+0.18	mělká				hluboká
Mléčný typ	+0.42	slabý				výrazný
Sklon zádě	-0.09	zdvížená				sražená
Šířka zádě	+0.54	úzká				široká
Postoj z. končetin	-1.30	strmý				šavlovitý
Postoj ze zadu	+1.66	sevřený				otevřený
Úhel spěnky	+0.79	plochý				strmý
Skóre končetin	+0.56	nízké				vysoké
Přední upnutí	+0.62	slabé				výrazné
Zadní výška vem.	+1.59	nízká				vysoká
Zadní šířka vem.	+1.87	úzká				široká
Závěsný vaz	-0.14	slabý				výrazný
Hloubka vem.	+0.53	hluboké				mělké
Rozm. př. struků	+0.01	daleko				blízko
Rozm. zad.struků	-0.60	daleko				blízko
Délka Struků	+0.46	krátké				dlouhé

HOLŠTÝNSKÝ SKOT

APOLLO

Cross: Imax X Battlecry X Bookem

Narozen: 26/07/2018

TPI	2596
NM	713
Mléko	282 Kg
Bílkovina	19 Kg
% Bílkovin	0.08 %
Tuk	32 Kg
% Tuku	0.18 %
PH typ	0.30
Rel	87 %

Vemeno	0.76
Končetiny	-0.02
Som. buňky	2.83
Dlouhověkost	3.4
DPR	-1.5
Porody	2.1
CCR	5.6

NEO-890(G)



Otec: Silverridge V Imax
Matka: No-Pe Battlecry Elizabeth-ET TL TD

Počet stád: 47
Počet dcer: 451



- Funkční typ
- Vhodný na jalovice
- Střední rámce
- Vlastní plodnost 114
- Robotický index 109



No-Pe Apollo ET



Znaky		-2	-1	0	1	2
Rámec	-0.26	malý		■		velký
Konstituce	-0.31	slabá		■		silná
Hl. těla	-0.47	mělká		■		hluboká
Mléčný typ	-0.07	slabý				výrazný
Sklon zádě	-0.41	zdvížená		■		sražená
Šířka zádě	-0.13	úzká				široká
Postoj z. končetin	-0.23	strmý		■		šavlovitý
Postoj ze zadu	+0.06	sevřený				otevřený
Úhel spěnky	+0.75	plochý		■		strmý
Skóre končetin	-0.16	nízké		■		vysoké
Přední upnutí	+1.21	slabé		■		výrazné
Zadní výška vem.	+0.77	nízká		■		vysoká
Zadní šířka vem.	+0.57	úzká		■		široká
Závěsný vaz	-0.66	slabý		■		výrazný
Hloubka vem.	+1.23	hluboké		■		mělké
Rozm. př. struků	-0.36	daleko		■		blízko
Rozm. zad.struků	-1.00	daleko		■		blízko
Délka Struků	-0.05	krátké				dlouhé

HOLŠTÝNSKÝ SKOT

I AM RED & PP

Cross: Solitair P Red X Powerful-PP*RC X Delta

Narozen:02/04/2020

TPI	2557
NM	609
Mléko	543 Kg
Bílkovina	20 Kg
% Bílkovin	0.02 %
Tuk	8 Kg
% Tuku	-0.10 %
PH typ	1.09
Rel	82 %

Vemeno	1.33
Končetiny	0.17
Som. buňky	2.81
Dlouhověkost	5.1
DPR	0.3
Porody	2.0
CCR	5.6

RED-804(G)



Otec: Caudumer Solitair P
Matka: Future Dream H. Primeval 1356
Druh mléka :
A2A2 BB



Počet stád: 2
Počet dcer: 6



SJK I Am RED PP PO

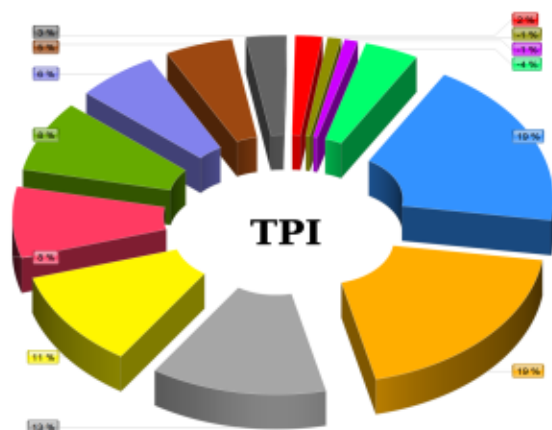
- Top 1 bezrohý RED
- Výborná produkce mléka
- Velmi dobrá vemena
- Delší dobře rozmístěné struky
- Nízká somatika
- Lehké porody



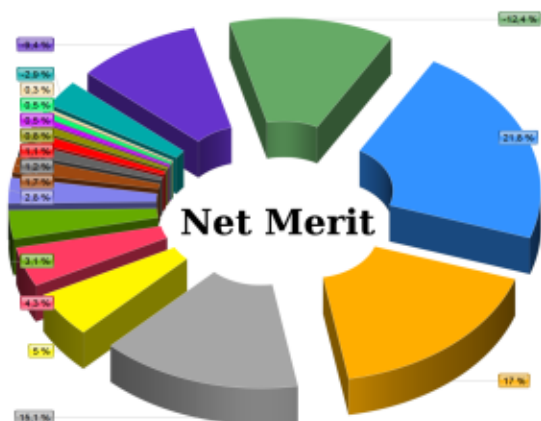
Znaky		-2	-1	0	1	2
Rámec	+0.59	malý				velký
Konstituce	-0.46	slabá				silná
Hl. těla	-0.37	mělká				hluboká
Mléčný typ	+0.63	slabý				výrazný
Sklon zádě	+0.79	zdvížená				sražená
Šířka zádě	+0.48	úzká				široká
Postoj z. končetin	+1.28	strmý				šavlovitý
Postoj ze zadu	-0.07	sevřený				otevřený
Úhel spěnky	+0.01	plochý				strmý
Skóre končetin	+0.45	nízké				vysoké
Přední upnutí	+1.71	slabé				výrazné
Zadní výška vem.	+1.66	nízká				vysoká
Zadní šířka vem.	+1.53	úzká				široká
Závěsný vaz	-0.41	slabý				výrazný
Hloubka vem.	+1.86	hluboké				mělké
Rozm. př. struků	-0.32	daleko				blízko
Rozm. zad.struků	-0.17	daleko				blízko
Délka Struků	+0.07	krátké				dlouhé

HOLŠTÝNSKÝ SKOT

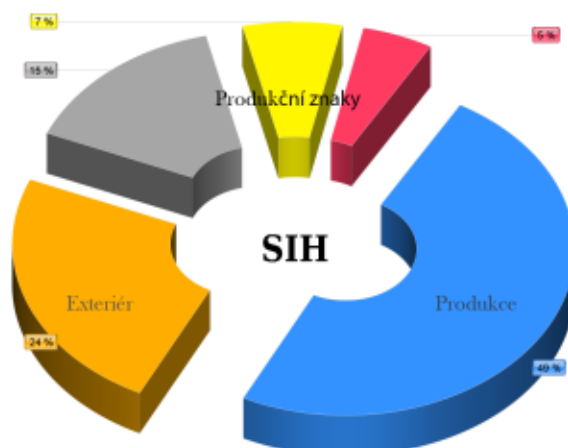
Plemenné hodnoty - Grafy



- 19% - Produkce bílkovin
- 19% - Produkce tuku
- 13% - Index plodnosti
- 11% - Utváření vemene
- 8% - Efektivita krmení
- 8% - PTA typ
- 6% - Utváření končetin
- 5% - Dlouhověkost
- 3% - Přežitelnost
- 2% - HTH
- -1% - Obtížnost porodů dcer
- -1% - Počet mrtvě narozených telat u dcer
- -4% - Počet somatických buněk



- 21,8% - PTA tuku
- 17% - PTA bílkovin
- 15,1% - Dlouhověkost
- 5% - Hodnota zabřezávání dcer (DPR)
- 4,3% - Přežitelnost
- 3,1% - Utváření vemene
- 2,8% - Obtížnost porodů
- 1,7% - Subindex zdraví
- 1,2% - Míra zabřezávání krav
- 1,1% - Čas prvního telení (EFC)
- 0,8% - Přežitelnost (HLIV)
- 0,5% - Utváření končetin
- 0,5% - Míra zabřezávání jalovic
- 0,3% - Mléko
- -2,9% - Somatické buňky
- -9,4% - Velikost těla
- -12,4% - Příjem krmiva (RFI)



- 49% - Produkce
- 24% - Exteriér
- 27% - Funkční znaky :
 - 15% - Plodnost
 - 7% - Zdraví vemene
 - 5% - Dlouhověkost

KONTAKTY

CBS Genetics s.r.o.

Sídlo společnosti:

Komenského 221, 783 73 Grygov

Jednatel společnosti:

Ing. Filip Zelenský

+420 777 453 043, email: cbs@cbsgen.cz

Šlechtění skotu:

Ing. Lumír Dvorský, +420 602 515 176, e-mail: dvorsky@cbsgen.cz
Ing. Vladěna Hrazdírová, +420 724 102 689, e-mail: hrazdirova@cbsgen.cz
Ing. Mgr. Lenka Baková, +420 602 755 909, e-mail: bakova@cbsgen.cz

Inseminace skotu

Ing. Vladimír Zavadil, +420 724 155 672, e-mail: zavadil@cbsgen.cz

Masný skot

Ing. Jan Chroust, +420 724 117 940, e-mail: chroust@cbsgen.cz

Oblastní zastoupení:

Severní a Střední Morava

Ing. Lumír Dvorský, +420 602 515 176, e-mail: dvorsky@cbsgen.cz
Ing. Vladimír Zavadil, +420 724 155 672, e-mail: zavadil@cbsgen.cz
Ing. Veronika Hanzelková, +420 602 782 239, e-mail: hanzelkova@cbsgen.cz
Ing. Jitka Bukovjanová, +420 776 172 611, e-mail: bukovjanova@cbsgen.cz

Jižní Morava

Ing. Lumír Dvorský, +420 602 515 176, e-mail: dvorsky@cbsgen.cz
Ing. Vladimír Zavadil, +420 724 155 672, e-mail: zavadil@cbsgen.cz

Východní Čechy

Ing. Jan Chroust, +420 724 117 940, e-mail: chroust@cbsgen.cz

Střední Čechy

Ing. Lumír Dvorský, +420 602 515 176, e-mail: dvorsky@cbsgen.cz

Severní Čechy

Ing. Lumír Dvorský, +420 602 515 176, e-mail: dvorsky@cbsgen.cz

Vysočina

Ing. Jan Chroust, +420 724 117 940, e-mail: chroust@cbsgen.cz
Ing. Lumír Dvorský, +420 602 515 176, e-mail: dvorsky@cbsgen.cz

Jižní Čechy

Ing. Lumír Dvorský, +420 602 515 176, e-mail: dvorsky@cbsgen.cz
Ing. Veronika Hanzelková, +420 602 782 239, e-mail: hanzelkova@cbsgen.cz

Západní Čechy

Ing. Lumír Dvorský, +420 602 515 176, e-mail: dvorsky@cbsgen.cz